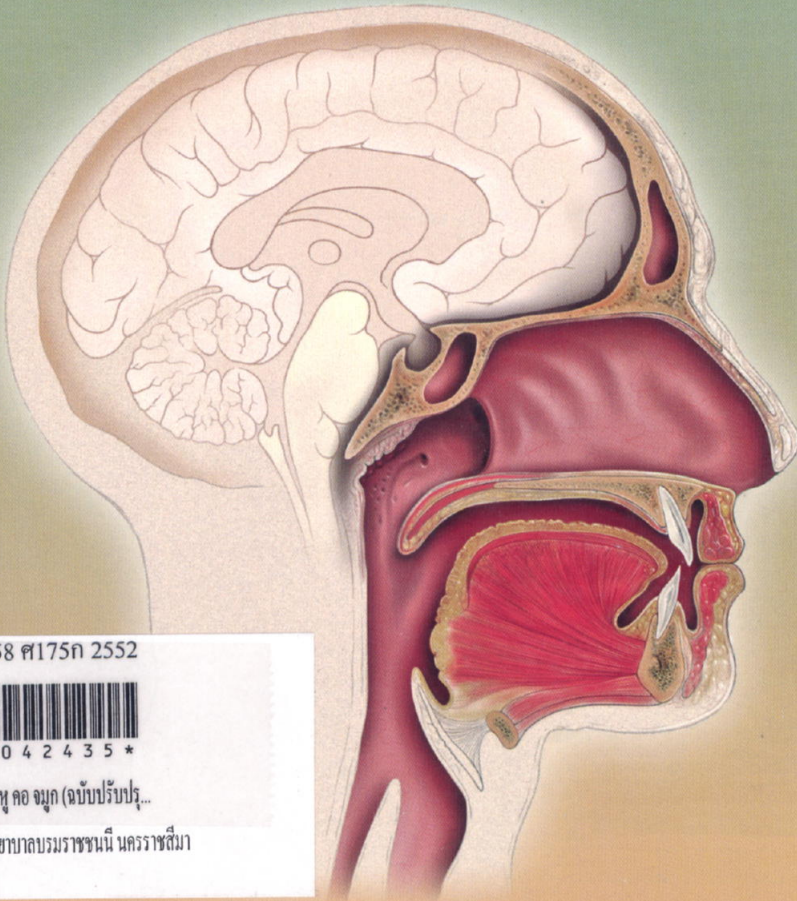




การสัตตการวิชาการ สมช.

“การพยาบาล หู คอ จมูก”

ฉบับปรับปรุงครั้งที่ 1



WY 158 ศ175ก 2552



* B 0 0 4 2 4 3 5 *

การพยาบาล หู คอ จมูก (ฉบับปรับปรุง...

ห้องสมุดวิทยาลัยพยาบาลบรมราชชนนีนครราชสีมา

ศรีสุนทรา เจริมวรพิพัฒน์

โครงการสัตตการวิชาการ สถาบันพระบรมราชชนก

สารบัญ

	หน้า	
บทที่ 1	โครงสร้างและหน้าที่ของหู	1
	โครงสร้างของหูชั้นนอก	1
	โครงสร้างของหูชั้นกลาง	4
	โครงสร้างของหูชั้นใน	7
บทที่ 2	การตรวจวินิจฉัยความผิดปกติของหู	9
	การซักประวัติผู้ป่วยที่เป็นโรคหู	9
	การตรวจร่างกาย	10
	การตรวจพิเศษด้วยเครื่องมือ	11
บทที่ 3	ความผิดปกติของหูชั้นนอก	18
	ความผิดปกติที่พบบ่อยของหูชั้นนอก	18
	ความผิดปกติอื่นๆ ของหูชั้นนอก	24
	การพยาบาลผู้ป่วยที่มีปัญหาในช่องหูชั้นนอก	32
บทที่ 4	ความผิดปกติของหูชั้นกลาง	37
	ความผิดปกติที่พบบ่อยของหูชั้นกลาง	37
	การผ่าตัดหู	43
	การดูแลก่อนการผ่าตัด	44
	การดูแลโดยทั่วไปหลังการผ่าตัด	44
บทที่ 5	ความผิดปกติของหูชั้นใน	49
	ความผิดปกติที่พบบ่อยของหูชั้นใน	49
	การปฏิบัติพยาบาลผู้ป่วยที่มีอาการเวียนศีรษะ	56
บทที่ 6	การสูญเสียการได้ยิน	58
	ประสาทหูพิการแต่กำเนิดชนิดเป็นกรรมพันธุ์	58
	ประสาทหูพิการแต่กำเนิดชนิดไม่เป็นกรรมพันธุ์	59
	การติดต่อสื่อสารกับผู้ป่วยที่มีภาวะการสูญเสียการได้ยิน	60
	คำแนะนำสำหรับผู้ป่วยที่สูญเสียการได้ยินเมื่อต้องกลับไปอยู่บ้าน	61
	คำแนะนำทั่วไปในการป้องกันการเกิดโรคหูและการสูญเสียการได้ยิน	61

ห้องสมุด

วิทยาลัยพยาบาลฯ นครราชสีมา

สารบัญ (ต่อ)

	หน้า
บทที่ 7	
โครงสร้างและหน้าที่ของจมูก	64
จมูกส่วนนอก	64
จมูกส่วนใน	64
โพรงอากาศข้างจมูก	64
บทที่ 8	
การตรวจหาความผิดปกติของจมูกและโพรงอากาศข้างจมูก	68
การซักประวัติ	68
การตรวจโดยใช้เครื่องมือพิเศษ	70
บทที่ 9	
ความผิดปกติของจมูกและโพรงอากาศข้างจมูก	72
ความผิดปกติของจมูกและโพรงอากาศข้างจมูกที่พบบ่อย	72
เลือดกำเดาออก	81
โพรงอากาศข้างจมูกอักเสบ	86
การรักษาโดยการผ่าตัด	89
การผ่าตัดชนิดอื่น ๆ ภายในช่องจมูก	93
การพยาบาลผู้ป่วยที่ได้รับการผ่าตัดในบริเวณจมูก	94
การให้คำแนะนำก่อนกลับบ้านในรายที่ทำผ่าตัดบริเวณจมูก	99
บทที่ 10	
โครงสร้างและหน้าที่ของช่องปากและลำคอ	104
ช่องคอหรือลำคอ	104
ช่องปาก	106
กล่องเสียง	107
หลอดลมคอ	110
บทที่ 11	
การประเมินสภาพและการตรวจวินิจฉัยความผิดปกติ	112
ของช่องปากและช่องคอ	
การประเมินสภาพ	112
การตรวจร่างกาย	113
การเตรียมผู้ป่วยเพื่อตรวจพิเศษด้วย วิธี Endoscopy	115
การพยาบาลผู้ป่วยที่ได้รับการตรวจพิเศษด้วยวิธี Endoscopy	116

สารบัญ (ต่อ)

	หน้า
บทที่ 12 ความผิดปกติของส่วนช่องคอหรือลำคอที่พบบ่อย	121
ภาวะการอักเสบติดเชื่อ	121
การทำผ่าตัด Tonsillectomy and Adenoidectomy	127
การพยาบาลผู้ป่วยที่มีภาวะการติดเชื่อของระบบทางเดินหายใจส่วนบน	135
โรคในกลุ่มของระบบทางเดินหายใจส่วนบนที่มีภาวะการอุดกั้น	139
เนื้องอกและมะเร็ง	151
การผ่าตัดรักษาก้อนเนื้องอกและมะเร็งภายในช่องปากและช่องคอส่วนปาก	158
การทำผ่าตัด Neck Dissection	159
บทที่ 13 ความผิดปกติอื่น ๆ ที่พบได้บ่อยบริเวณช่องคอหรือลำคอ	161
กลุ่มที่มีความพิการแต่กำเนิด	161
สายเสียงเป็นอัมพาต	162
เนื้องอกของกล่องเสียงและช่องคอส่วนล่าง	167
มะเร็งของกล่องเสียงและช่องคอส่วนล่าง	169
การพยาบาลผู้ป่วยที่ทำผ่าตัดกล่องเสียง	175
การให้คำแนะนำแก่ผู้ป่วยที่ทำผ่าตัดกล่องเสียงก่อนกลับบ้าน	189
การรักษาและการให้การพยาบาลผู้ป่วยที่ได้รับรังสีรักษา	191
กล่องเสียงและท่อหลอดลมคอตีบตัน	204
การพยาบาลผู้ป่วยหลังทำการผ่าตัด แก้ไขภาวะการตีบแคบของกล่องเสียง และหลอดลมคอ	210
บทที่ 14 เนื้องอกของอวัยวะส่วนอื่นบริเวณช่องคอหรือลำคอ	216
เนื้องอกของต่อมหน้าสาย	216
Branchial Cleft Cyst	217
ภาวะติดเชื่อที่ส่วนลึกของลำคอ	218
มะเร็งของช่องคอหลังโพรงจมูก	219

สารบัญ (ต่อ)

	หน้า
บทที่ 15 การเจาะหลอดลมคอและการปฏิบัติการพยาบาล	221
วิธีการเจาะคอ	221
ข้อบ่งชี้ในการเจาะคอ	223
ภาวะแทรกซ้อนภายหลังการทำการเจาะคอ	223
การพยาบาลผู้ป่วยที่ได้รับการเจาะคอ	227
การให้คำแนะนำแก่ผู้ป่วยที่จำเป็นต้องใส่ท่อหลอดลมคอ คาไว้ก่อนกลับบ้าน	234
บทที่ 16 ภาวะเร่งด่วนและการพยาบาลผู้ที่ได้รับการผ่าตัด ต่อมธัยรอยด์และต่อมพาราธัยรอยด์	235
โครงสร้างและหน้าที่ของต่อมธัยรอยด์และต่อมพาราธัยรอยด์	235
ต่อมธัยรอยด์	235
การผลิตฮอร์โมนของต่อมธัยรอยด์	238
Fine Needle Aspiration	239
ภาวะต่อมธัยรอยด์ทำงานผิดปกติ	242
ภาวะต่อมธัยรอยด์เป็นพิษ	242
ภาวะแทรกซ้อน และการดูแลรักษาพยาบาล	247
ภาวะธัยรอยด์ฮอร์โมนเกินอย่างเฉียบพลัน	249
ตัวอย่างกรณีศึกษา	253
ภาวะต่อมธัยรอยด์ทำงานน้อยผิดปกติ	256
ก้อนของต่อมธัยรอยด์	267
มะเร็งของต่อมธัยรอยด์	270
การพยาบาลผู้ป่วยก่อนและหลังการทำผ่าตัดต่อมธัยรอยด์	274
การให้คำแนะนำผู้ป่วยที่ผ่าตัดต่อมธัยรอยด์ก่อนกลับบ้าน	283
ภาวะถุงน้ำบริเวณท่อของต่อมธัยรอยด์	284
ต่อมพาราธัยรอยด์	284
ภาวะต่อมพาราธัยรอยด์ทำงานมากผิดปกติ	286
การพยาบาลและคำแนะนำในการดูแลตนเอง	291
ภาวะต่อมพาราธัยรอยด์ทำงานน้อยผิดปกติ	292

สารบัญ (ต่อ)

	หน้า
การรักษา	298
คำแนะนำผู้ป่วยที่เตรียมจำหน่ายกลับบ้าน	298
บทที่ 17 การพยาบาลผู้ป่วยที่ได้รับการผ่าตัดปลูกถ่ายเนื้อเยื่อ บริเวณศีรษะและลำคอ	300
ความผิดปกติต่างๆ ของบริเวณศีรษะและลำคอ	300
ความบกพร่องของอวัยวะแต่กำเนิด	300
ความผิดปกติของอวัยวะบริเวณศีรษะและ ลำคอชนิดที่เกิดขึ้นภายหลัง	301
ชนิดของการปลูกถ่ายเนื้อเยื่อ	303
การปลูกถ่ายผิวหนัง	310
ปัจจัยที่มีผลต่อการล้มเหลวของการปลูกถ่ายผิวหนัง	312
การคัดเลือกผู้ป่วย	322
คุณลักษณะในการเลือกเนื้อเยื่อ	324
การเตรียมผู้ป่วยในการผ่าตัดปลูกถ่ายเนื้อเยื่อบริเวณศีรษะและลำคอ	332
ปัจจัยที่มีผลต่อความสำเร็จและการล้มเหลวของการปลูกถ่ายเนื้อเยื่อ	333
ภาวะแทรกซ้อนที่อาจพบได้จากการทำ Flaps Reconstruction	334
การเลือกทำ Flaps ชนิดต่างๆ	336
1. Pectoralis Major Myocutaneous Flaps	337
2. Trapezius Musculocutaneous Flaps	340
3. Sternocleidomastoid Musculocutaneous Flaps	341
4. Temporalis Musculocutaneous Flaps	343
5. Masseter Musculocutaneous Flaps	344
6. Deltopectoral Fasciocutaneous Flaps	345
7. Rectus Abdominis Musculocutaneous Flaps	346
8. Gracilis Musculocutaneous Flaps	348
9. Radial Forearm Fasciocutaneous Flaps	349
10. Iliac Crest Osteomusculocutaneous Flaps	352
11. Fibula Osteocutaneous Flap	355

สารบัญ (ต่อ)

	หน้า
การพยาบาลผู้ที่ได้รับการปลูกถ่ายเนื้อเยื่อบริเวณศีรษะ และลำคอโดยทั่วไป	357
สรุปภาวะแทรกซ้อนและการดูแลรักษาพยาบาล กรณีศึกษา	370 373
บรรณานุกรม	387
ตรวจขึ้น	389

สารบัญภาพ

บทที่	รูปภาพที่		หน้า
1	1	กระดูกกะโหลกศีรษะด้านข้าง	2
	2	โครงสร้างของใบหู	2
	3	โครงสร้างของหูชั้นนอก	3
	4	แก้วหูปกติ	4
	5	โครงสร้างของหูชั้นกลาง	5
	6	ท่อ Eustachian	6
	7	โครงสร้างของหูชั้นใน	7
2	8	Rinne Test	12
	9	Weber Test	13
	10	ภาพแสดงการเดินทางของคลื่นเสียง	14
	11	ออดิโอแกรมปกติ	14
	12	ภาพแสดงชนิดของ Hearing loss	15
3	13	ความผิดปกติของหูชั้นนอก	19
	14	ใบหูขนาดเล็กแต่กำเนิด	20
	15	ใบหูขนาดใหญ่แต่กำเนิด	20
	16	ช่องหูตีบตัน	21
	17	กระดูกงอกในช่องหู	23
	18	Keloid	23
	19	ใบหูเสีयरูป	26
	20	ช่องหูอักเสบ	28
	21	ซีหูอุดตัน	29
	22	เยื่อแก้วหูฉีกขาด	31
4	23	หูชั้นกลางอักเสบเรื้อรัง	40
	24	Facial Nerve Paralysis	42
5	25	Mastoidectomy	43
7	26	Types of Meniere's disease	54
	27	โครงสร้างของจมูกและ Nasopharynx	65
	28	โพรงอากาศข้างจมูก	65
	29	Kiesselbach's area	66

สารบัญภาพ (ต่อ)

บทที่	รูปภาพที่		หน้า
8	30	ตรวจจมูกด้วยเครื่องมือพิเศษ	70
9	31	ผนังกันจมูกคด	74
	32	เนื้องอกจมูกชนิด Angiofibroma	79
	33	การทำ Nasal packing : A. Anterior nasal packing	82
	34	การทำ Nasal packing: B. Posterior nasal packing	83
	35	ฝีในลูกตา (Orbital Abscess)	87
	36	Maxillary Sinus Irrigation	89
	37	Middle meatal antrostomy (MMA)	90
	38	Caldwel-luc operation	90
	39	การผ่าตัดโพรงอากาศเอ็ดมอยด์วิธีต่างๆ	91
	40	การทำผ่าตัดระบายโพรงอากาศฟรอนทัล (Fronta Sinus Trephination)	92
	41	การทำผ่าตัดแบบ Endoscopic sinus surgery	93
	42	Nasal Irrigation	101
10	43	โครงสร้างของลำคอ	104
	44	โครงสร้างของช่องปาก	107
	45	หลอดลมและกล่องเสียง	109
	46	กล่องเสียง	109
	47	กายวิภาคของกล่องเสียง	110
	48	กล้ามเนื้อบริเวณลำคอ	111
11	49	การตรวจภายในช่องปากและลำคอด้วยวิธี	114
	49 A.	Indirect Laryngoscopy	114
	49 B.	Rigid Scope	114
	49 C.	Flexible Scope	114
	49 D.	การคลำต่อมธัยรอยด์	114
12	50	Pharyngitis	122
	51	Tonsillitis	125
	52	Ludwig' s angina	134
	53	Obstructive Sleep Apnea	140

สารบัญภาพ (ต่อ)

บทที่	รูปภาพที่		หน้า	
12	54	Heimlich Maneuver	143	
	55	วิธีการช่วยเหลือที่ไม่ควรปฏิบัติ	145	
	56	Zenker' s Diverticulum	147	
	57	มะเร็งของริมฝีปาก	153	
	58	SM and MM	154	
	59	มะเร็งของลิ้น	155	
	60	Leukoplakia and Erythroplakia	156	
	61	มะเร็งของต่อมทอนซิล	157	
	62	ตำแหน่งของเส้นทางเดินน้ำเหลืองบริเวณคอ	160	
	13	63	TE fistula ชนิดต่างๆ	162
		64	สายเสียง (Vocal Cord)	163
		65	ความผิดปกติของสายเสียง (Vocal Cord Nodule)	164
66		การแบ่งชนิดมะเร็งกล่องเสียงตามตำแหน่งที่เป็น	170	
67		Total Laryngectomy (TLG)	174	
68		Tracheoesophageal Puncture	174	
69		Swallowing	180	
70		การบริหารบริเวณลำคอ	183	
71		การบริหารไหล่	183	
72		ท่าบริหารไหล่ในท่านยืน	184	
73		ท่าบริหารไหล่โดยใช้อุปกรณ์ช่วย	185	
74		แสดงการผ่านของลมหายใจ ภายหลังจากผ่าตัดกล่องเสียง (Airflow after Total Laryngectomy)	187	
75		ภาพแสดงการผ่านของลมหายใจ	187	
76		Tracheal Stenosis	205	
77		การทำผ่าตัด End to End Anastomosis	208	
15	78	Tracheostomy tube ชนิดพลาสติก	222	
	79	ภาพแสดงวิธีการดูแลหะ	231	

ห้องสมุด

วิทยาลัยพยาบาล นครราชสีมา

สารบัญญภาพ (ต่อ)

			หน้า	
16	80	ต่อมธัยรอยด์	236	
	81	เส้นเลือดของต่อมธัยรอยด์	237	
	82	FNA	239	
	83	Thyroid Ultrasound	241	
	84	Hyperthyroidism	243	
	85	Hypothyroidism	257	
	86	Euthyroid Non-Toxic Goiter	259	
	87	Myxedema Coma	262	
	88	Exophthalmoses	266	
	89	Graves' disease	267	
	90	Thyroid Nodules	268	
	91	Adenoma	274	
	92	Thyroglossal Duct Cyst	284	
	93	ต่อมพาราธัยรอยด์	285	
	94	Hypoparathyroidism	293	
	95	Trousseau's Sign	296	
	96	Chvostek's Sign	297	
	17	97	Advancement Flaps	304
		98	Pivot Flaps	305
		99	Interpolation Flaps	305
100		Subcutaneous Flaps	306	
101		Distant Flaps/Temporal	306	
102		Microvascular Flaps	307	
103		Musculocutaneous and Septocutaneous Arteries Flaps	307	
104		Composition Flaps	308	
105		การเย็บปิดปฐมภูมิ (Primary Closure)	310	
106		Split Thickness Skin Grafts	310	
107		Full Thickness Skin Grafts	311	
108		Delayed Skin Graft	312	

สารบัญญภาพ (ต่อ)

บทที่	รูปภาพที่		หน้า
17	109	Random pattern flap	315
	110	Axial pattern flaps	316
	111	Myocutaneous Flap	317
	112	Local flap/ Transposition	318
	113	Muscle and Musculocutaneous Flaps	319
	114	Fascia and Fasciocutaneous Flaps	319
	115	Composite Free Flaps/Scapular	320
	116	Fasciocutaneous (Type A, B, C, and D/FFF)	321
	117	Musculocutaneous Flap (Type I, II, III, IV, V)	322
	118	PMM Flaps	337
	119	Trapezius Musculocutaneous Flaps	340
	120	SCM Flaps	341
	121	Temporalis Flaps	343
	122	Masseter Musculocutaneous Flaps	344
	123	DP Flaps	345
	124	Rectus Abdominis Flaps	346
	125	Gracilis Flaps	348
	126	RFF	349
	127	Allen's Test	352
	128	Iliac Crest Flaps	352
	129	FFF	355
	130	Facial Paralysis	362
	131	Shoulder Drop Test	363
	132	Carotid blow outs	366
	133	Wound infections	367