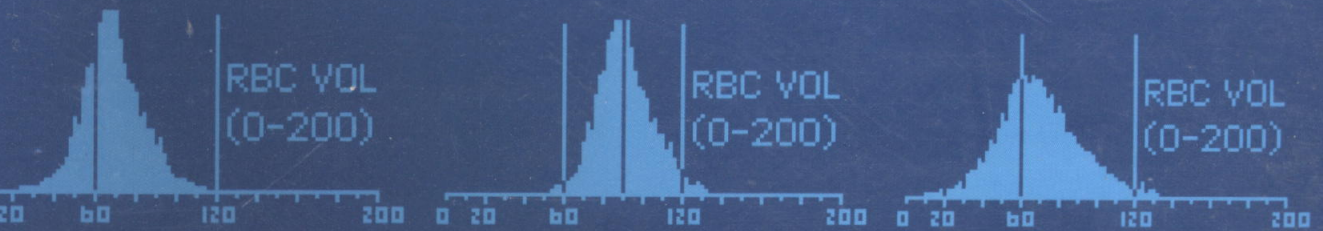
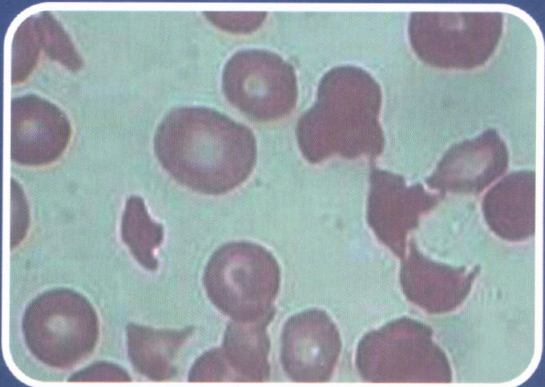
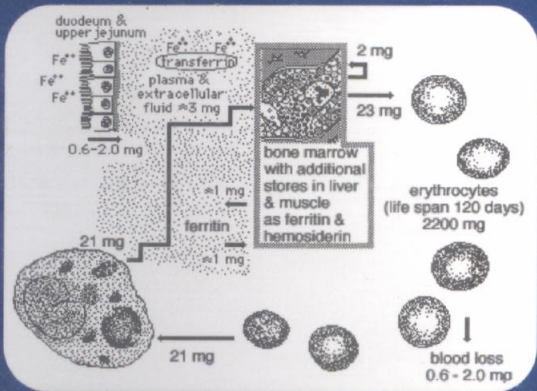
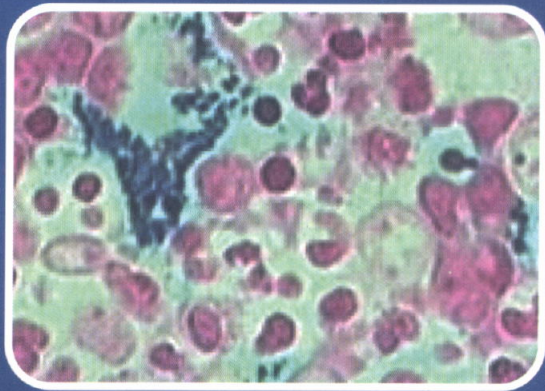
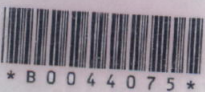


ภาวะโลหิตจาง

และการตรวจวินิจฉัยทางห้องปฏิบัติการ



WH 155 ส628ก 2553



* B 0 0 4 4 0 7 5 *

ภาวะโลหิตจางและการตรวจวินิจฉัยทาง...

ห้องสมุดวิทยาศาสตร์คลินิก

ภาควิชาเทคนิคการแพทย์

คณะเทคนิคการแพทย์ มหาวิทยาลัยเชียงใหม่

ISBN 978-974-672-448-7

145 บาท

สารบัญ

	หน้า
บทที่ 1 ความรู้เบื้องต้นเกี่ยวกับภาวะโลหิตจาง (Basic knowledge of anemia)	1-4
บทที่ 2 การแบ่งประเภทของภาวะโลหิตจาง (Classification of anemia)	5-12
บทที่ 3 ภาวะโลหิตจางกลุ่มที่เซลล์เม็ดเลือดแดงมีขนาดใหญ่ (Macrocytic anemia)	13-19
บทที่ 4 ภาวะโลหิตจางกลุ่มที่เซลล์เม็ดเลือดแดงมีขนาดและคิดสีปกติ (Normochromic normocytic anemia)	20-42
▪ ภาวะโลหิตจางที่เกิดจากการแตกทำลายของเซลล์เม็ดเลือดแดง (Hemolytic anemia)	20
▪ Glucose-6-Phosphate Dehydrogenase (G-6-PG) deficiency	26
▪ Paroxysmal Nocturnal Hemoglobinuria (PNH)	29
▪ Autoimmune hemolytic anemia (AIHA)	30
▪ การแตกทำลายเซลล์เม็ดเลือดแดงในทารกแรกคลอด (Hemolytic disease of the newborn)	31
▪ ภาวะโลหิตจางที่เกิดจากความผิดปกติที่ไขกระดูก	32
▪ ภาวะโลหิตจางที่เกิดจากการเสียเลือด (Blood loss anemia)	36
บทที่ 5 ภาวะโลหิตจางกลุ่มที่เซลล์เม็ดเลือดแดงมีขนาดเล็กและคิดสีจาง (Hypochromic microcytic anemia)	43-70
▪ ภาวะโลหิตจางที่เกิดจากการขาดธาตุเหล็ก (iron deficiency anemia)	43
▪ ภาวะโลหิตจางกลุ่มที่มีฮีโมโกลบินผิดปกติ	50
บทที่ 6 การตรวจทางห้องปฏิบัติการเพื่อวินิจฉัยภาวะโลหิตจาง (Laboratory for diagnosis of anemia)	71-95
▪ การตรวจทางห้องปฏิบัติการเพื่อวินิจฉัยภาวะโลหิตจางเนื่องจากการขาดธาตุเหล็ก	71
▪ การตรวจวินิจฉัยภาวะพร่องเอนไซม์ G-6-PD	77
▪ การตรวจ Thalassemia และ Hemoglobinopathy	80
บทที่ 7 ตัวอย่างกรณีศึกษาเกี่ยวกับภาวะโลหิตจาง (Case study of anemia)	96-123
ดัชนี	124-126