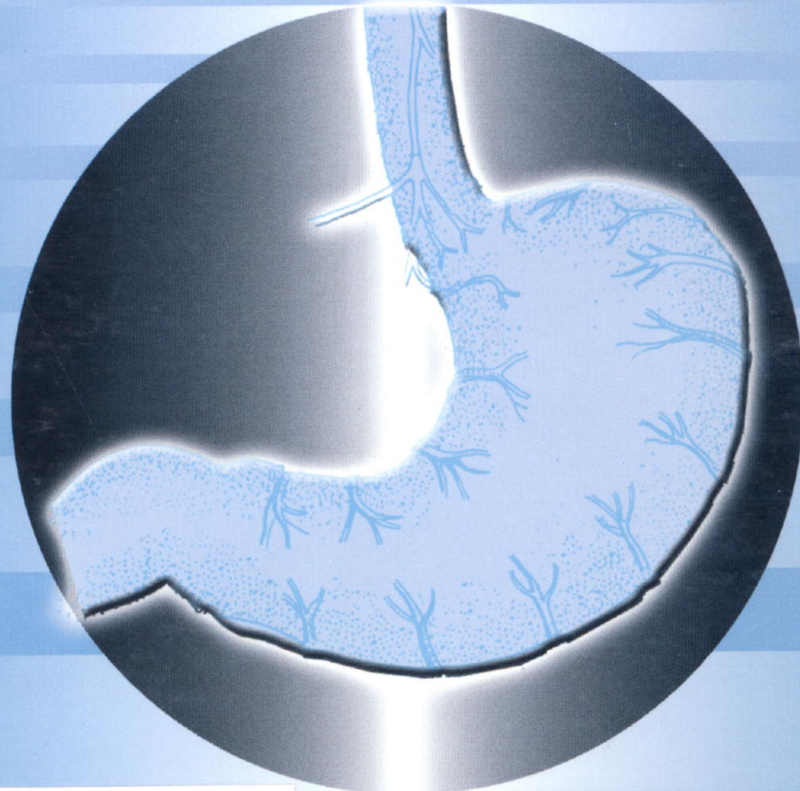


สรีรวิทยาระบบทางเดินอาหาร และ การประยุกต์ทางคลินิก



WI 102 ค211ศ 2555



* B 0 0 4 4 6 8 4 *

สรีรวิทยาระบบทางเดินอาหารและการปร...

ห้องสมุดวิทยาลัยพยาบาลบรมราชชนนีนครราชสีมา

รองศาสตราจารย์แพทย์หญิงดวงพร ทองงาม

สารบัญ

	หน้า
บทที่ 1 โครงสร้างและหน้าที่ของระบบทางเดินอาหาร	1
บทที่ 2 การควบคุมการทำงานของระบบทางเดินอาหาร	9
บทที่ 3 การเคลื่อนไหวของระบบทางเดินอาหาร	27
บทที่ 4 การหลั่งน้ำลาย น้ำย่อย และน้ำดี จากระบบทางเดินอาหาร	46
บทที่ 5 การย่อยและการดูดซึมสารอาหาร	79
บทที่ 6 สรีรวิทยาของตับและระบบทางเดินน้ำดี	93
บทที่ 7 พยาธิสรีรวิทยาของเอนไซม์เฉพาะอาหารและลำไส้เล็กส่วนต้น	109
บทที่ 8 พยาธิสรีรวิทยาของการท้องเสียเรื้อรัง	119
ดัชนี-Index	129