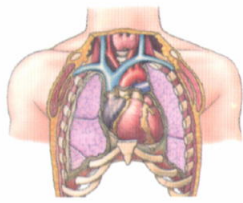
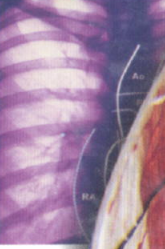
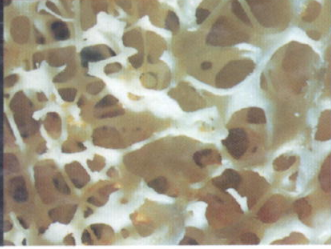


กายวิภาคศาสตร์ และสรีรวิทยา



ละเอียด

QS4 ป551ก 2555 น.4



* B 0 0 4 7 3 3 9 *

กายวิภาคศาสตร์และสรีรวิทยา

ห้องสมุดวิทยาลัยพยาบาลบรมราชชนนีนครราชสีมา

กรุงเทพฯ เทพชาเทม แบล

กฤติกา ชินพันธ์ บรรณาธิการ

ตรวจสอบข้อมูลโดย รศ. ดร. ทพญ.จันทิมา รุ่งเรืองชัย

ภาควิชากายวิภาคศาสตร์

คณะแพทยศาสตร์ศิริราชพยาบาล



สารบัญ



6 บทนำ



8 ชีวิต

- 8 เซลล์และโครโมโซม
- 10 ยีนและพันธุกรรม



12 ส่วนประกอบของร่างกายมนุษย์

- 12 ส่วนต่างๆของร่างกาย



14 ระบบกระดูกและกล้ามเนื้อ

- 14 กระดูก
- 16 โครงกระดูก
- 18 กะโหลกศีรษะ
- 20 กระดูกลำตัว
- 22 กระดูกแขนและมือ
- 24 กระดูกขาและเท้า
- 26 กล้ามเนื้อ: ลักษณะทั่วไป
- 28 กล้ามเนื้อในร่างกาย
- 30 ข้อต่อ: ชนิด
- 32 ข้อต่อ: ปัญหาที่พบ
- 34 เท้าผิดรูป
- 36 ปวดคอและปวดหลัง
- 38 วิธีป้องกันอาการปวดหลัง
- 40 ข้อเคล็ดและกระดูกเคลื่อน
- 42 กระดูกหัก



44 เลือด

- 44 ส่วนประกอบของเลือด
- 46 การสร้างเม็ดเลือด
- 48 หมู่เลือดและการถ่ายเลือด
- 50 การแข็งตัวของเลือด
- 52 ความผิดปกติของเลือด



54 ระบบไหลเวียนเลือด

- 54 การไหลเวียนเลือด
- 56 หัวใจ
- 58 การเต้นของหัวใจ
- 60 โรคหัวใจ
- 62 หลอดเลือดแดง
- 64 หลอดเลือดดำ
- 66 ระบบน้ำเหลือง



68 ระบบหายใจ

- 68 การหายใจ
- 70 จมูกและโพรงอากาศข้างจมูก
- 72 คอหอยและกล่องเสียง
- 74 หลอดลมคอและหลอดลม
- 76 ปอด



78 ระบบย่อยอาหาร

- 78 การย่อยอาหาร
- 80 ปาก
- 82 หลอดอาหารและกระเพาะอาหาร
- 84 ลำไส้เล็ก
- 86 ลำไส้ใหญ่
- 88 ตับและท่อน้ำดี
- 90 ตับอ่อน
- 92 ช่องท้อง



94 โภชนาการ

- 94 สารอาหารและความต้องการ
- 96 คาร์โบไฮเดรต
- 98 โปรตีน
- 100 ไขมัน
- 102 วิตามิน
- 104 เกลือแร่
- 106 น้ำ
- 108 อาหารสุขภาพ

**110** การมองเห็น

- 110 ตา
- 112 การมองเห็น
- 114 การหักเหแสงของตาและความผิดปกติ
- 116 ความผิดปกติของตาและการมองเห็น

**118** การได้ยิน

- 118 กายวิภาคศาสตร์ของหู
- 120 การได้ยิน
- 122 การทรงตัว

**124** ผิวหนังและการรับความรู้สึก

- 124 กายวิภาคศาสตร์ของผิวหนัง
- 126 หน้าที่ของผิวหนัง
- 128 เส้นผมและเล็บ
- 130 การรับรู้สัมผัส

**132** การรับรสและการรับกลิ่น

- 132 รสและกลิ่น

**134** ระบบประสาท

- 134 โครงสร้างของระบบประสาท
- 136 สมอง
- 138 เซรีบรัม
- 140 เซรีเบลลัมและไขสันหลัง
- 142 ระบบประสาทส่วนปลาย
- 144 เปลือกสมองและวิถีประสาท
- 146 ระบบประสาทอัตโนมัติ

**148** ระบบขับถ่ายปัสสาวะ

- 148 ไตและการสร้างน้ำปัสสาวะ
- 150 ทางเดินปัสสาวะและการถ่ายปัสสาวะ

**152** ระบบสืบพันธุ์

- 152 ระบบสืบพันธุ์เพศชาย
- 154 อวัยวะสืบพันธุ์ภายในของเพศชาย
- 156 ระบบสืบพันธุ์เพศหญิง
- 158 อวัยวะสืบพันธุ์ภายในของเพศหญิง
- 160 ประจำเดือน
- 162 เต้านม
- 164 แรงผลักดันทางเพศและเพศสัมพันธ์
- 166 การตอบสนองทางเพศ

**168** การสืบพันธุ์ของมนุษย์

- 168 การปฏิสนธิ
- 170 พัฒนาการของเอ็มบริโอ
- 172 พัฒนาการของทารกในครรภ์
- 174 การคลอด

**176** ระบบต่อมไร้ท่อ

- 176 ไฮโปทาลามัสและต่อมใต้สมอง
- 178 ต่อมไทรอยด์และต่อมพาราไทรอยด์
- 180 ต่อมหมวกไตและตับอ่อน

**182** ระบบภูมิคุ้มกัน

- 182 อวัยวะน้ำเหลืองและภูมิคุ้มกัน

**184** ตัซนี