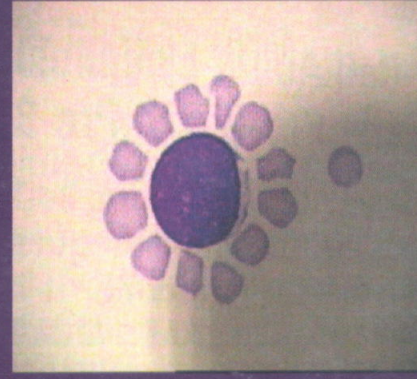
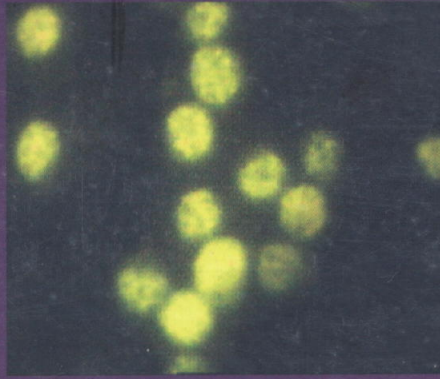
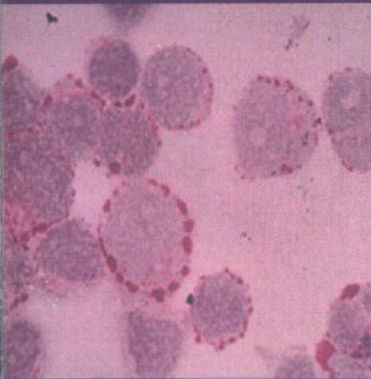
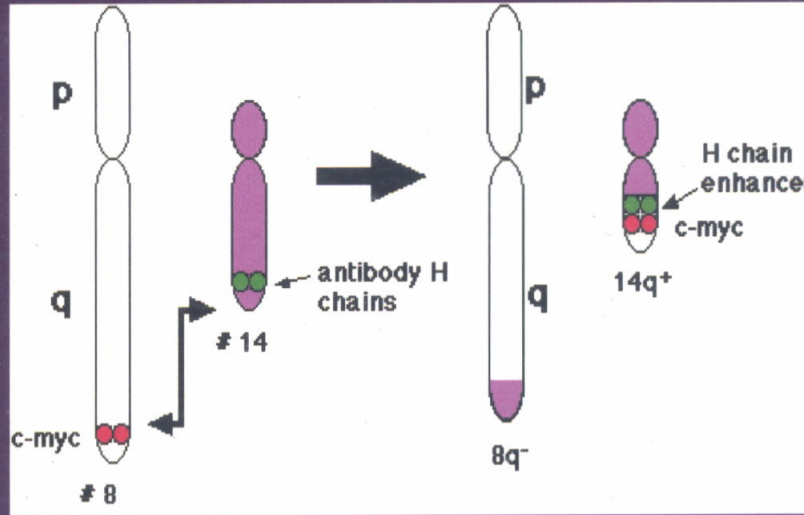
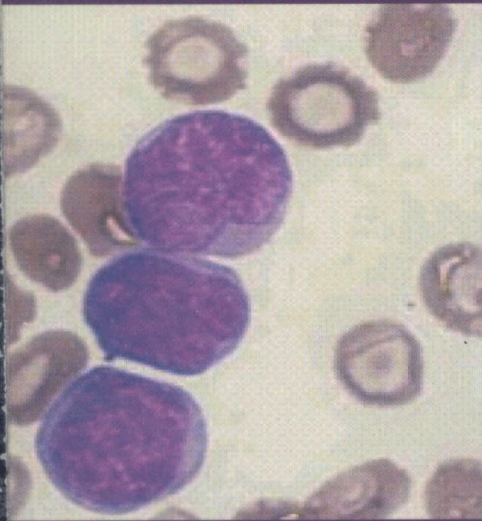


# มะเร็งเม็ดเลือดขาว



ศาสตราจารย์ ดร. พรประเสริฐ

แขนงวิชาจุลทรรศน์ศาสตร์คลินิก

ภาควิชาเทคนิคการแพทย์

คณะเทคนิคการแพทย์ มหาวิทยาลัยเชียงใหม่



\*B0038380\*

มะเร็งเม็ดเลือดขาว

ห้องสมุดวิทยาศาสตร์พยาบาลบรมราชชนนี นครราชสีมา

## สารบัญ

	หน้า
เรื่องที่ 1. Basic knowledge of leukemia	1-3
เรื่องที่ 2. Acute lymphoblastic leukemia	4-6
เรื่องที่ 3. Acute myeloblastic leukemia	7-12
เรื่องที่ 4. Chronic lymphocytic leukemia	13-15
เรื่องที่ 5. Chronic myelocytic leukemia	16-18
เรื่องที่ 6. Cytochemistry for leukemia classification	19-24
เรื่องที่ 7. Leukocyte alkaline phosphatase (LAP) reaction	25-28
เรื่องที่ 8. Myeloperoxidase (MPO) reaction	29-31
เรื่องที่ 9. Myeloperoxidase enhancement (MPOE) stain	32-33
เรื่องที่ 10. Esterase reaction	34-42
● Specific esterase	34-36
● Nonspecific esterase	36-36
● Combined esterase (Dual esterase)	39-41
เรื่องที่ 11. Acid phosphatase (AP) reaction	43-45
เรื่องที่ 12. Periodic acid Schiff's (PAS) stain	46-48
เรื่องที่ 13. Intracellular lipid stain	49-52
● Sudan black B	50
● Oil red O	51
เรื่องที่ 14. Iron stain (Perl's prussian blue stain)	53-55
เรื่องที่ 15. Immunophenotyping test for leukemia classification	56-58
เรื่องที่ 16. Terminal deoxynucleotidyl transferase (TdT) test	59-61
เรื่องที่ 17. E rosette (ER) test	62-64
เรื่องที่ 18. Cytoplasmic immunoglobulin (CIg) typing	65-67
เรื่องที่ 19. Surface immunoglobulin (SIg) typing	68-70
เรื่องที่ 20. Specific surface marker (SSM) typing	71-76
เรื่องที่ 21. Abnormal genes in leukemia	77-86

	หน้า
เรื่องที่ 22. Treatment for leukemia	87-99
● การรักษาด้วยเคมีบำบัด	87-88
● การรักษาด้วยภูมิคุ้มกัน	88-89
● การรักษาด้วย interferons	89-90
● การรักษาด้วยวิธีการปลูกถ่ายไขกระดูก	90-94
● การรักษาด้วยยีน	94-98
ตัวอย่างกรณีศึกษา	100-113
สารบัญภาพสีและภาพสีประกอบเนื้อหา	114-122
ดัชนี	123-125