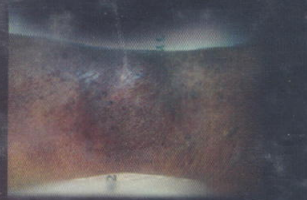
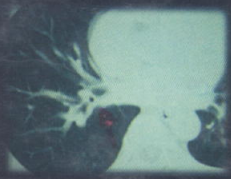


ตำรา

โรคหลอดเลือดดำ

Venous Diseases



* B 0 0 3 6 6 6 8 *

ตำราโรคหลอดเลือดดำ

ห้องสมุดวิทยาศาสตร์พยาบาลบรมราชชนนี นครราชสีมา

อุมพล วิลาศรัศมี

สารบัญ



หน้า

1. ภาวะลิ่มเลือดอุดตันหลอดเลือดดำ

1

ระบาดวิทยา

ปัจจัยเสี่ยง

แนวทางการวินิจฉัย

แนวทางในการให้การป้องกันภาวะ VTE

แนวทางการปฏิบัติในการป้องกันภาวะ VTE ตามการประชุม ACCP ครั้งที่ 7

การรักษา

ระยะเวลาการรักษาภาวะ PE และ DVT

การใช้ Inferior Vena Cava Filters

การใช้ยาละลายลิ่มเลือด

แนวทางการรักษาภาวะ VTE ตามการประชุม ACCP ครั้งที่ 7
ยากันการแข็งตัวของเลือดชนิดใหม่

การใช้ Graduated Compression Stocking

ข้อมูลที่ทันสมัยจากฐานข้อมูล Cochrane

การเกิดภาวะ VTE ซึ่งเกี่ยวข้องกับการใช้ Factor VIIIa

2 การวินิจฉัยภาวะลิ่มเลือดอุดตันหลอดเลือดดำ

37

การส่งตรวจในผู้ป่วยที่สงสัยภาวะหลอดเลือดดำมีลิ่มเลือด

การตรวจทางรังสีวิทยา

การใช้กฎการทำนายทางคลินิก

การตรวจ D-dimer

การส่งตรวจในผู้ป่วยที่สงสัยภาวะลิ่มเลือดอุดตันหลอดเลือดในปอด

การตรวจทางรังสีวิทยา

การใช้กฎการทำนายทางคลินิก

การตรวจ D-dimer

แนวทางการวินิจฉัย

การตรวจเอ็มอาร์ไอ
แนวทางการวินิจฉัยภาวะ VTE ตาม The American Academy of
Family Physicians และ The American College of Physicians

**3 ภาวะลิ่มเลือดอุดตันหลอดเลือดดำซึ่งเกี่ยวข้องกับ
การเดินทางโดยเครื่องบิน** **59**

ความสัมพันธ์ระหว่างการเดินทางโดยเครื่องบินกับภาวะ VTE
พยาธิสรีรวิทยาในการเกิดโรค
การป้องกันและการรักษา
ปัจจัยอื่นๆ ที่เกี่ยวข้อง

**4 ภาวะลิ่มเลือดอุดตันหลอดเลือดดำซึ่งเกี่ยวข้องกับ
โรคมะเร็ง** **73**

ระบาดวิทยา
ความเสี่ยงในการเกิดโรคมะเร็งของผู้ป่วยที่มีภาวะ VTE
โรคมะเร็งซึ่งเกี่ยวข้องกับภาวะ VTE และอัตราการเสียชีวิตของผู้ป่วย
ปัจจัยเสี่ยงซึ่งเกี่ยวข้องกับการเกิดภาวะ VTE ในผู้ป่วยมะเร็ง
ภาวะเลือดแข็งตัวมากกว่าปกติ
การไม่ได้เคลื่อนไหว (Immobilization)
ภาวะเลือดดำไหลช้า (Venous Stasis) และการบาดเจ็บต่อผนังหลอดเลือด
การผ่าตัด
การใส่หลอดสวนบริเวณหลอดเลือดดำกลาง
การรักษาโดยใช้ยาเคมีบำบัดหรือฮอร์โมน
การประเมินความเสี่ยง
การป้องกันภาวะ VTE ในผู้ป่วยโรคมะเร็ง
ผู้ป่วยโรคมะเร็งที่ต้องได้รับการผ่าตัด
ระยะเวลาในการให้การป้องกัน
การป้องกันในผู้ป่วยที่ใช้หลอดสวนบริเวณหลอดเลือดดำกลาง
เหตุผลที่ผู้ป่วยได้รับการป้องกันไม่เหมาะสม
การรักษาผู้ป่วยโรคมะเร็งที่เกิดภาวะ VTE
การรักษาในระยะแรก
การรักษาในระยะยาว

5 มุมมองใหม่ในการรักษาโรคหลอดเลือดดำบกพร่องเรื้อรัง 95

ความชุกของโรค
พยาธิสรีรวิทยา

การเปลี่ยนแปลงบริเวณผนังหลอดเลือดดำ

ความผิดปกติในการทำงานของกล้ามเนื้อ

การอุดตันของหลอดเลือดดำ

มุมมองใหม่ทางพยาธิสรีรวิทยา

การประยุกต์ความรู้ทางพยาธิสรีรวิทยาเพื่อการรักษา

ลักษณะทางคลินิก

การวินิจฉัยโรคหลอดเลือดดำบกพร่องเรื้อรัง

การตรวจหลอดเลือดดำโดยวิธี Noninvasive Testing

การตรวจหลอดเลือดดำโดยวิธี Invasive Testing

การเลือกใช้วิธีการตรวจต่างๆ

การรักษาโรคหลอดเลือดดำบกพร่องเรื้อรัง

การรักษาแบบ Conservative

การรักษาโดยวิธี Intervention

การรักษาโดยวิธีผ่าตัด

6 การรักษาแผลเรื้อรังและโรคอื่นๆ โดยใช้เซลล์ต้นกำเนิด 127

เซลล์ต้นกำเนิดเอ็มบริโอ

เซลล์ต้นกำเนิดโซมาติก

เซลล์ต้นกำเนิดระบบเลือด

เซลล์ต้นกำเนิดมีเซนไคลม์

เซลล์ต้นกำเนิดระบบประสาท

เซลล์ต้นกำเนิดในกล้ามเนื้อลาย

เซลล์ต้นกำเนิดในตับ

เซลล์ต้นกำเนิดในตับอ่อน

เซลล์ต้นกำเนิดที่เป็นต้นตอของโรคมะเร็ง

การรักษาโดยใช้เซลล์ต้นกำเนิด

การใช้เซลล์ต้นกำเนิดในการรักษาโรคเบาหวาน

การรักษาโดยใช้เซลล์ต้นกำเนิดเนื้อเยื่อหัวใจ

ข้อจำกัดของการรักษาโดยใช้เซลล์ต้นกำเนิด

การรักษาแผลขาดเลือดโดยใช้เซลล์ต้นกำเนิดร่วมกับกระตุ้นการสร้าง
หลอดเลือดใหม่

การรักษาด้วยวิธีกระตุ้นการสร้างหลอดเลือดใหม่

ศาสตร์แห่งการรักษาด้วยเซลล์ต้นกำเนิด

การรักษาซึ่งเกี่ยวข้องกับการสร้างหลอดเลือดใหม่

การรักษาโดยการสร้างหลอดเลือดใหม่

การรักษาโดยการต้านการสร้างหลอดเลือดใหม่

ภาวะ Vasculogenesis, Angiogenesis และ Arteriogenesis

7 การรักษาโรคหลอดเลือดดำขดโดยวิธีฉีดยาหรือ ใช้สารก่อกระดูก

167

ระบาดวิทยา

การตรวจก่อนเริ่มรักษา

การรักษาโดยวิธีใช้สารก่อกระดูกต่างชนิดของเหลว

วิธีการรักษา

ผลการรักษา

การรักษาโดยวิธีใช้สารก่อกระดูกชนิด Sclerofoam

ประวัติศาสตร์

ข้อมูลจาก European Consensus on Foam Sclerotherapy

วิธีการเตรียม Sclerofoam

ข้อบ่งชี้และข้อห้ามในการรักษา

ข้อป्लीก้อยในการรักษา

ประสบการณ์ของผู้นิพนธ์

8 ภาวะหลอดเลือดดำบริเวณเยื่อแขนงลำไส้มีลิ่มเลือด

187

ระบาดวิทยา

ลักษณะทางคลินิก

สมมุติฐานของโรค

การวินิจฉัยโรค

การรักษา

พยากรณ์โรค

9 การบาดเจ็บต่อหลอดเลือดที่เกิดจากการรักษา ทางกายภาพ

195

สาเหตุของการบาดเจ็บต่อหลอดเลือดที่เกิดจากการรักษาทางการแพทย์
การบาดเจ็บต่อหลอดเลือดที่เกิดจากการผ่าตัดรักษาหลอดเลือดดำขอด
การบาดเจ็บต่อหลอดเลือดที่เกิดจากการทำหัตถการผ่านผิวหนัง

การตกเลือด (Hemorrhage) และ ภาวะ Pseudoaneurysm
ภาวะการกดปอดประสาท

ทางทะเลระหว่างหลอดเลือดแดงและหลอดเลือดดำ

การเกิด Intimal Flap และการอุดตัน

การเกิดภาวะสิ่งหลุดอุดหลอดเลือด

การบาดเจ็บต่อหลอดเลือดที่เกิดจากการทำศัลยกรรมตกแต่งหลอดเลือด
และการใส่ท่อถ่ายขยายหลอดเลือด

การบาดเจ็บต่อหลอดเลือดที่เกิดจากการใส่เครื่องมือในหลอดเลือด

เครื่อง Balloon Counterpulsation Devices

เครื่องมือติดตามความดันหลอดเลือดแดง

หลอดเลือดที่ใส่ในหลอดเลือดดำกลาง

การบาดเจ็บต่อหลอดเลือดที่เกิดจากการผ่าตัด

การผ่าตัดช่องท้อง

การผ่าตัดในช่องเชิงกราน

การผ่าตัดโดยใช้กล้องส่องตรวจช่องท้อง

การผ่าตัดกระดูกสันหลัง

การผ่าตัดข้อเข่าและข้อสะโพก

การบาดเจ็บต่อหลอดเลือดที่เกิดจากการรักษาทางการแพทย์ในเด็กทารก

การบาดเจ็บต่อหลอดเลือดที่เกิดจากการรักษาทางการแพทย์จากสาเหตุอื่นๆ

การบาดเจ็บต่อหลอดเลือดร่วมกับการบาดเจ็บบริเวณท่อน้ำดี

ภาวะ Carotid Blowout Syndrome

ภาวะขาดเลือดบริเวณหน้าที่เกิดจากการรักษาทางทันตกรรม

อันตรายที่ซ่อนอยู่ในภาวะหลอดเลือด Radial Artery แดกแขนงสูง

การบาดเจ็บที่เกิดจากเครื่องมือผ่าตัดหลอดเลือดผ่านผิวหนัง

Index

221

กรรชนี

237

สารบัญรูปสี่

243