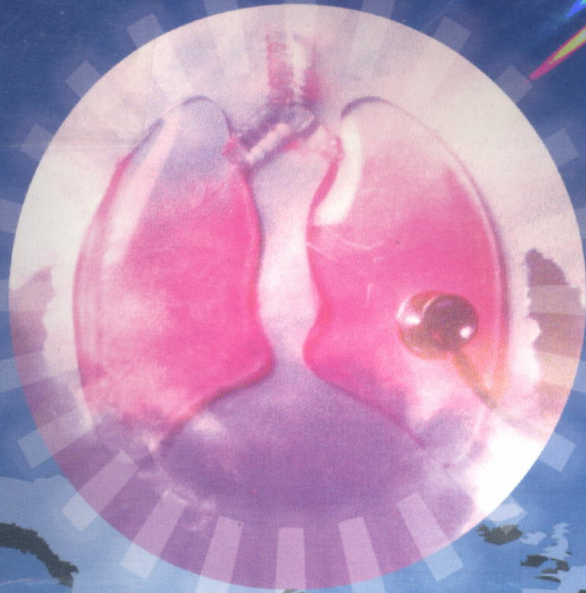


ISBN : 974-297-082-3



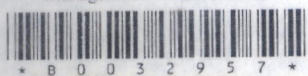
MANAGEMENT OF TUBERCULOSIS

MODIFIED WHO MODULES OF MANAGING
TUBERCULOSIS AT DISTRICT LEVEL

วช.

WF200

Management of Tuberculosis



* B 0 0 3 2 9 5 7 *

ห้องสมุด วพบ นครราชสีมา

00
M

DEPARTMENT OF AIDS, TUBERCULOSIS AND SEXUAL TRANSMITTED DISEASE,
MINISTRY OF PUBLIC HEALTH



สารบัญ

บทที่ 1	บทนำ (Introduction to Managing Tuberculosis)	1
บทที่ 2	ผู้ป่วยที่มีอาการนำสงสัยเป็นวัณโรค (Tuberculosis Suspects)	3
บทที่ 3	การจำแนกประเภทผู้ป่วย (Disease Classification)	5
บทที่ 4	การเลือกสูตรยา (Drug Regimens)	7
บทที่ 5	การตรวจเสมหะเพื่อติดตามผลการรักษา (Follow up of Treatment by Sputum Examination)	10
บทที่ 6	วิธีปฏิบัติ-รักษาต่อ สำหรับผู้ป่วยที่รับการรักษาไม่ต่อเนื่อง (Management of one who interrupts treatment)	12
บทที่ 7	การส่งต่อผู้ป่วย (Referral System)	16
บทที่ 8	แบบบันทึก/แบบรายงาน /ทะเบียน (Recording /Reporting form/ Register)	18
บทที่ 9	การประเมินผล (Cohort Analysis)	20
บทที่ 10	การให้ยาป้องกันวัณโรคในเด็ก (Treatment of Latent Tuberculosis Infection in Children : LTBI)	25
บทที่ 11	วัณโรคและการติดเชื้อเอชไอวี	28
บทที่ 12	การติดต่อสื่อความเข้าใจกับผู้ป่วย (Communication with patients)	30
บทที่ 13	การเพิ่มความยอมรับในการรักษา (How to Improve Compliance)	31
บทที่ 14	การรักษาวัณโรคด้วยระบบยาระยะสั้นภายใต้การสังเกตโดยตรง	34
บทที่ 15	การบริหารจัดการกับฤทธิ์ข้างเคียงจากยารักษาวัณโรค (Side effects and How to manage it)	38
บทที่ 16	การเบิกจ่าย, อุปกรณ์ (Maintaining Regular Drug Supplies and Other Materials)	42

ภาคผนวก

- แบบบันทึก/ทะเบียน/รายงานที่ต้องรู้ ๑บัตรประวัติการรักษาวัณโรค (Treatment Card),
- ๑ ทะเบียนผู้ป่วยวัณโรค (รพ.1 ก 04 สำหรับผู้ป่วยวัณโรค) ๑ ทะเบียนกำกับการตรวจเสมหะ (Tuberculosis Laboratory Register)
 - ๑ แบบรายงาน : รอบ 4 เดือนของกิจกรรมค้นหาผู้ป่วยใหม่ และผู้ป่วยกลับเป็นซ้ำของผู้ป่วยที่ขึ้นทะเบียนรักษา 0-4 เดือนก่อน
 - ๑ แบบรายงาน : รอบ 4 เดือนของการประเมิน Conversion rate ของผู้ป่วยวัณโรคใหม่และรักษาซ้ำของผู้ป่วยที่ขึ้นทะเบียน 4-8 เดือนก่อน
 - ๑ แบบรายงาน : รอบ 4 เดือนของการประเมินผลการรักษาผู้ป่วยวัณโรคใหม่และผู้ป่วยรักษาซ้ำของผู้ป่วยที่ขึ้นทะเบียน 12-16 เดือนก่อน
 - ๑ แบบส่งตรวจเสมหะ/แบบตอบผลการตรวจเสมหะ
 - ๑ DOT Card
 - ๑ แบบฟอร์มการส่งต่อผู้ป่วยวัณโรค
 - ๑ สมุดกำกับการส่งต่อผู้ป่วยวัณโรค