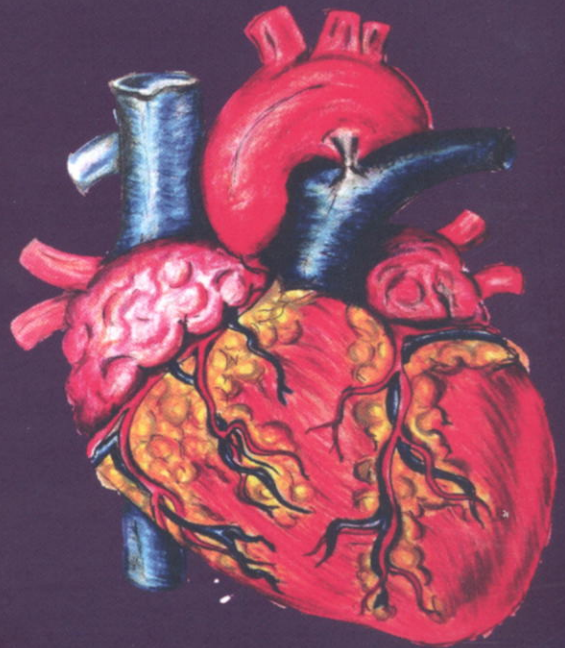
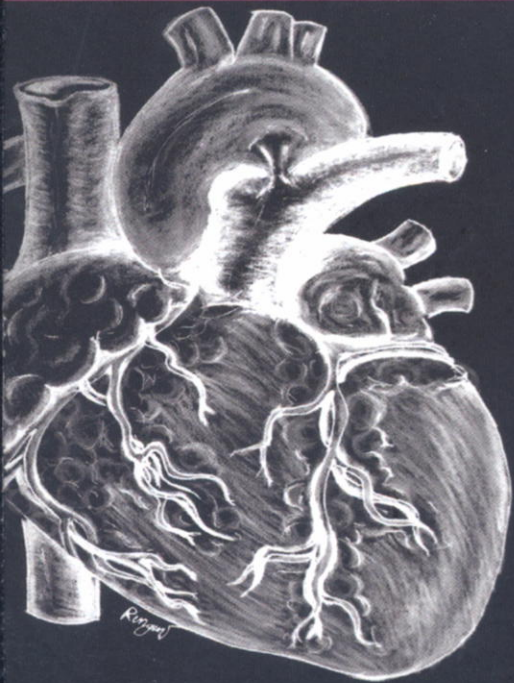


# ANATOMY WORKBOOK I

ทดสอบตนเองกายวิภาคศาสตร์ เล่ม 1



คณะแพทยศาสตร์ศิริราชพยาบาล มหาวิทยาลัยมหิดล

กายวิภาคของผนังลำตัว

กายวิภาคของรยางค์บน

ของศีรษะและคอ

ภาคของช่องอก



ณัฐพล รัตนธรรมสกุล

สุพิน ชมภูพงษ์

รังสฤษฎ์ สุนัน

พีรพร วรินทร์รา

จำหน่ายพร้อมเฉลย

# สารบัญเนื้อหา

หน้า

<b>Region 1</b>	<b>Body wall (ผนังลำตัว)</b>	<b>1</b>
	1.1 Introduction to Gross Anatomy (บทนำสู่กายวิภาคศาสตร์)	3 15
	1.2 Pectoral Region and Axilla (บริเวณอกและรักแร้)	26
	1.3 Back and Vertebral Column (บริเวณหลัง และ กระดูกสันหลัง)	38
	1.4 Arthrology & Walls of the Neck and Abdomen (การศึกษาเรื่องข้อต่อ และ ผนังบริเวณคอ และส่วนท้อง)	
<b>Region 2</b>	<b>Upper extremities (รยางค์บน)</b>	<b>49</b>
	2.1 Shoulder, Arm and Cubital fossa (บริเวณไหล่ ต้นแขน และข้อพับศอก)	51
	2.2 Forearm and Hand (บริเวณปลายแขน และ มือ)	58
	2.3 Quiz of the Upper Extremities (บททดสอบเรื่องบริเวณแขน)	67 70
	2.4 Clinical Applications of the Upper Extremities (การประยุกต์ใช้ทางคลินิก ของบริเวณแขน)	
<b>Region 3</b>	<b>Head and neck (ศีรษะและคอ)</b>	<b>79</b>
	3.1 Overview of the Neck (บทบทวน บริเวณคอ)	81
	3.2 Fasciae and Spaces of the Neck (เยื่อพังผืด และพื้นที่แทรกบริเวณคอ)	94
	3.3 Quiz of the Neck (บททดสอบเรื่องบริเวณคอ)	102
	3.4 Exterior of the Skull (ด้านนอกของกะโหลกศีรษะ)	106
	3.5 Overview of the Head (บทบทวน บริเวณศีรษะ)	117
	3.6 Anterior & Lateral Aspects of the Head (ด้านหน้า และ ด้านข้างของบริเวณศีรษะ)	133

	<b>3.7 Oral Cavity, Lower Pharynx and Larynx (บริเวณช่องปาก ตอนล่างคอหอย และกล่องเสียง)</b>	<b>144</b>
<b>Region 4</b>	<b>Thorax (ส่วนอก)</b>	<b>157</b>
	<b>4.1 Thoracic Wall &amp; Mechanism of Breathing (ผนังทรวงอก และกลไกการหายใจ)</b>	<b>159</b>
	<b>4.2 Mediastinum, Heart and Lungs (เมดิแอสทีนัม หัวใจ และปอด)</b>	<b>177</b>
<b>Answers</b>	<b>เฉลย</b>	<b>183</b>
	<b>Region 1 Body wall (ผนังลำตัว)</b>	<b>184</b>
	<b>Region 2 Upper extremities (รยางค์บน)</b>	<b>201</b>
	<b>Region 3 Head and neck (ศีรษะและคอ)</b>	<b>216</b>
	<b>Region 4 Thorax (ส่วนอก)</b>	<b>248</b>