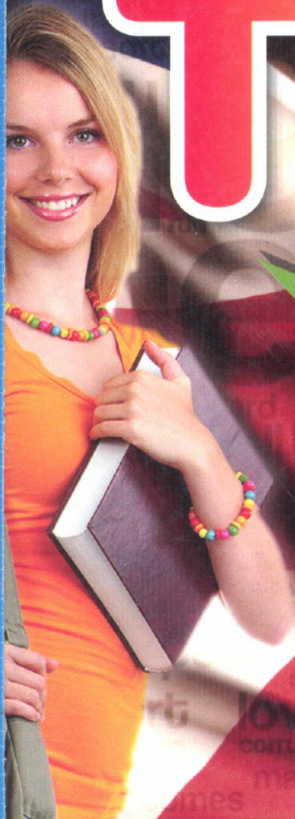


# พิชิต

(ฉบับเรียนด้วยตนเอง)

# TOEIC

ด้วยเทคนิคง่ายๆ



- เนื้อหาที่ออกสอบ TOEIC สำหรับ Parts 5-6-7 (Reading)
- เทคนิคการทำข้อสอบ TOEIC สำหรับ Parts 5-6-7 (Reading)
- แบบฝึกหัดพร้อมวิธีเฉลยข้อสอบที่เป็นระบบและเข้าใจง่ายเหมือนเรียนกับพี่เข็ญ
- เนื้อหาทั้งหมดครอบคลุม TOEIC, ENTRANCE, การสอบเข้า และเอกในประเทศไทยทุกสถาบัน



B0050842

ห้องสมุดวทพ.นครราชสีมา

ผู้ช่วยศาสตราจารย์ ดร.นเรศ สุรสิทธิ์  
B.A. (English) M.A. (English)  
Ph.D. (English-Comparative Literature)

พิมพ์ครั้งที่ 14

## สารบัญ

คำนำ	หน้า
สารบัญ	
<b>บทที่ 1 INTRODUCTION (บทนำเกี่ยวกับ TOEIC)</b>	<b>1</b>
What is TOEIC?/Who designs the TOEIC?/ The Format of the TOEIC	1
ข้อสอบและการให้คะแนน	2
รูปแบบของ TOEIC/ SCORES TOEIC ที่น่ารู้	3
SCORES CONVERSION TABLE (ตารางคะแนน)	4
ใครสอบ TOEIC	6
ข้อสอบ TOEIC มีอะไรบ้าง	7
สถานที่สอบ	9
<b>บทที่ 2 SENTENCE COMPLETION (การเติมเต็มชุดที่ 1)</b>	<b>12</b>
เนื้อหาประจำ PART 5	12
WORD CHOICE/ Function words with similar meanings	13
much, many และ a lot	13
few, a few, little และ a little	18
amount และ number/ some และ any	20
among และ between	22
ever	23
never	24
no และ none	25
no และ not	26
after, afterwards และ after all	27
other และ others/ another	30
such และ so	31
too	32
enough	34
as และ like	35
like และ alike/ more และ more of	37
most และ most of	39
still, yet และ already	41

almost	44
เทคนิคการทำข้อสอบ	45
<b>แบบฝึกหัดที่ 1</b>	<b>46</b>
<b>เฉลยแบบฝึกหัดที่ 1</b>	<b>47</b>
Words with similar meanings	48
Look-alike words	49
<b>แบบฝึกหัดที่ 2</b>	<b>54</b>
<b>แบบฝึกหัดที่ 3</b>	<b>55</b>
<b>เฉลยแบบฝึกหัดที่ 2-3</b>	<b>57</b>
<b>บทที่ 3 SENTENCE COMPLETION (การเติมเต็มชุดที่ 2)</b>	<b>59</b>
WORD FORMS/ NOUN	59
ABSTRACT NOUNS	60
NOUN ที่มี PREPOSITIONS ตามหลัง	63
WAYS OF FORMING THE PLURAL (การสร้างคำนามพหูพจน์)	65
ADJECTIVE	75
POSITIONS OF ADJECTIVES (ตำแหน่งของคำคุณศัพท์)	77
KINDS OF ADJECTIVES (ชนิดของคำคุณศัพท์)	79
COMPARISON OF ADJECTIVES (การเปรียบเทียบคำคุณศัพท์)	84
การสร้างการเปรียบเทียบชั้นกว่าและชั้นสูงสุด	86
การเปรียบเทียบที่ไม่เดินตามกฎ	88
การสร้างคำคุณศัพท์	90
ADJECTIVES/ PARTICIPLES + PREPOSITIONS / ADVERB	96
KINDS OF ADVERBS (ชนิดของกริยาวิเศษณ์)	97
SIMPLE ADVERB	98
โอกาสเกิดของ ADVERB OF FREQUENCY	100
POSITIONS OF ADVERBS/COMPARISON OF ADVERBS	102
คำศัพท์ที่เป็นได้ทั้ง ADJECTIVES และ ADVERBS	104
<b>แบบฝึกหัดที่ 4</b>	<b>106</b>
<b>เฉลยแบบฝึกหัดที่ 4</b>	<b>110</b>
<b>บทที่ 4 SENTENCE COMPLETION (การเติมเต็มชุดที่ 3)</b>	<b>116</b>
VERB และ VERB FORMS	116
PRINCIPAL VERBS/ TWO KINDS OF MAIN VERBS	118

TRANSITIVE VERB /กรรมของกริยา	119
OBJECTS OF TRANSITIVE VERBS	120
ตารางเปรียบเทียบการใช้กรรมตรงและกรรมรอง	121
INTRANSITIVE VERBS	122
กริยา LINKING VERBS/ KINDS OF LINKING VERBS	123
REGULAR AND IRREGULAR VERBS	125
INFINITIVE / TO-INFINITIVE	127
รูปของ TO-INFINITIVE	129
PARTICIPLE/ ชนิดของ PARTICIPLE/ PRESENT PARTICIPLE	130
PAST PARTICIPLE/ PERFECT PARTICIPLE/ SIMPLE FORM	131
USES OF PARTICIPLE	132
GERUND	135
USES OF THE GERUND	136
ตารางการใช้กริยา	138
AUXILIARY VERBS/ ชนิดของกริยา AUXILIARY VERBS	140
PRIMARY AUXILIARY VERBS	140
ชนิดของ PRIMARY AUXILIARY VERBS/ การใช้ VERB TO BE	141
VERB TO BE ใช้เป็นกริยาแท้	142
VERB TO BE ใช้เป็นกริยาช่วย	143
การใช้ VERB TO DO	144
VERB TO DO ใช้เป็นกริยาแท้	145
VERB TO DO ใช้เป็นกริยาช่วย	146
การใช้ VERB TO HAVE	147
VERB TO HAVE ใช้เป็นกริยาแท้	148
VERB TO HAVE ใช้เป็นกริยาช่วย	149
MODAL AUXILIARIES/ การใช้ MODAL AUXILIARIES	151
Prepositions (ที่ใช้เฉพาะคำ)	153
PREPOSITIONS (ใช้กับคำเฉพาะ)	168
PASSIVE VOICE/ KINDS OF VOICES	171
การเปลี่ยน ACTIVE เป็น PASSIVE VOICES	172
โครงสร้าง ACTIVE และ PASSIVE VOICES	178
ตัวอย่างประโยค PASSIVE VOICE	178

PASSIVE VOICE ที่มีกรรม 2 ตัว/ DIRECT OBJECT	179
INDIRECT OBJECT	180
การเปลี่ยน ACTIVE เป็น PASSIVE VOICES	181
แบบฝึกหัดที่ 5	182
เฉลยแบบฝึกหัดที่ 5	186
<b>บทที่ 5 SENTENCE COMPLETION (การเติมเต็มชุดที่ 4)</b>	<b>191</b>
CLAUSE 2 ชนิด	191
INDEPENDENT CLAUSE	192
SUBORDINATE CLAUSE/ NOUN CLAUSE	193
MARKERS ของ NOUN CLAUSE	194
คำที่ใช้หน้าหน้า NOUN CLAUSE / MARKERS และการใช้	195
หน้าที่ของ NOUN CLAUSE	197
ADJECTIVE CLAUSE	204
RELATIVE PRONOUN/ ตำแหน่งของ RELATIVE PRONOUN	205
RELATIVE CLAUSE	206
DEFINING RELATIVE CLAUSE	207
RELATIVE PRONOUN ใช้กับคน	209
รูปของ PREPOSITIONS ใน ADJECTIVE CLAUSE	212
RELATIVE PRONOUN ใช้กับสิ่งของ	214
RELATIVE ADVERBS	217
NON-DEFINING RELATIVE CLAUSE	219
RELATIVE PRONOUN/RELATIVE PRONOUN ใช้กับคน	220
RELATIVE PRONOUN ใช้กับสิ่งของ	222
ADVERB CLAUSE/ ชนิดของ ADVERB CLAUSE	225
ADVERB CLAUSE OF TIME	226
ADVERB CLAUSE OF PLACE	227
ADVERB CLAUSE OF MANNER	228
ADVERB CLAUSE OF PURPOSE	229
ADVERB CLAUSE OF COMPARISON	230
ADVERB CLAUSE OF REASON	231
ADVERB CLAUSE OF RESULT	232
ADVERB CLAUSE OF CONCESSION	233

ADVERB CLAUSE OF CONDITION	234
ชนิดของ CONDITIONAL CLAUSE	234
IF-CLAUSE เงื่อนไขที่ 1	235
IF-CLAUSE เงื่อนไขที่ 2/IF-CLAUSE เงื่อนไขที่ 3	236
IF-CLAUSE เงื่อนไขที่ 4	237
แบบฝึกหัดที่ 6	240
แบบฝึกหัดที่ 7	243
เฉลยแบบฝึกหัดที่ 6	247
เฉลยแบบฝึกหัดที่ 7	248
<b>บทที่ 6 SIMPLE TEST: PART 5 (ตัวอย่างข้อสอบ PART 5)</b>	<b>253</b>
เฉลยตัวอย่างข้อสอบ PART 5	261
<b>บทที่ 7 ERROR IDENTIFICATION</b>	<b>266</b>
เนื้อหาของ PART 6	266
VERB ERRORS/ ชนิดของประธาน	267
WORD-CHOICE ERRORS	281
ERROR WITH ARTICLES/ KINDS OF ARTICLES	283
a หรือ an	284
การใช้ INDEFINITE ARTICLE	285
ห้ามใช้ a และ an	287
การใช้ DEFINITE ARTICLE	288
ไม่ใช่ ARTICLES	292
<b>บทที่ 8 SIMPLE TEST: PART 6 (ตัวอย่างข้อสอบ PART 6)</b>	<b>295</b>
เฉลยตัวอย่างข้อสอบ PART 6	302
<b>บทที่ 9 SHORT READINGS (การอ่าน)</b>	<b>312</b>
เนื้อหาประจำ PART 7	312
ลักษณะของคำถาม	313
วิธีทำข้อสอบ	315
แบบฝึกหัดที่ 8	316
เฉลยแบบฝึกหัดที่ 8	331

**บทที่ 10 SYNONYMS และ ANTONYMS**

**346**

SYNONYMS

346

ANTONYMS

383

**หนังสืออ้างอิง**