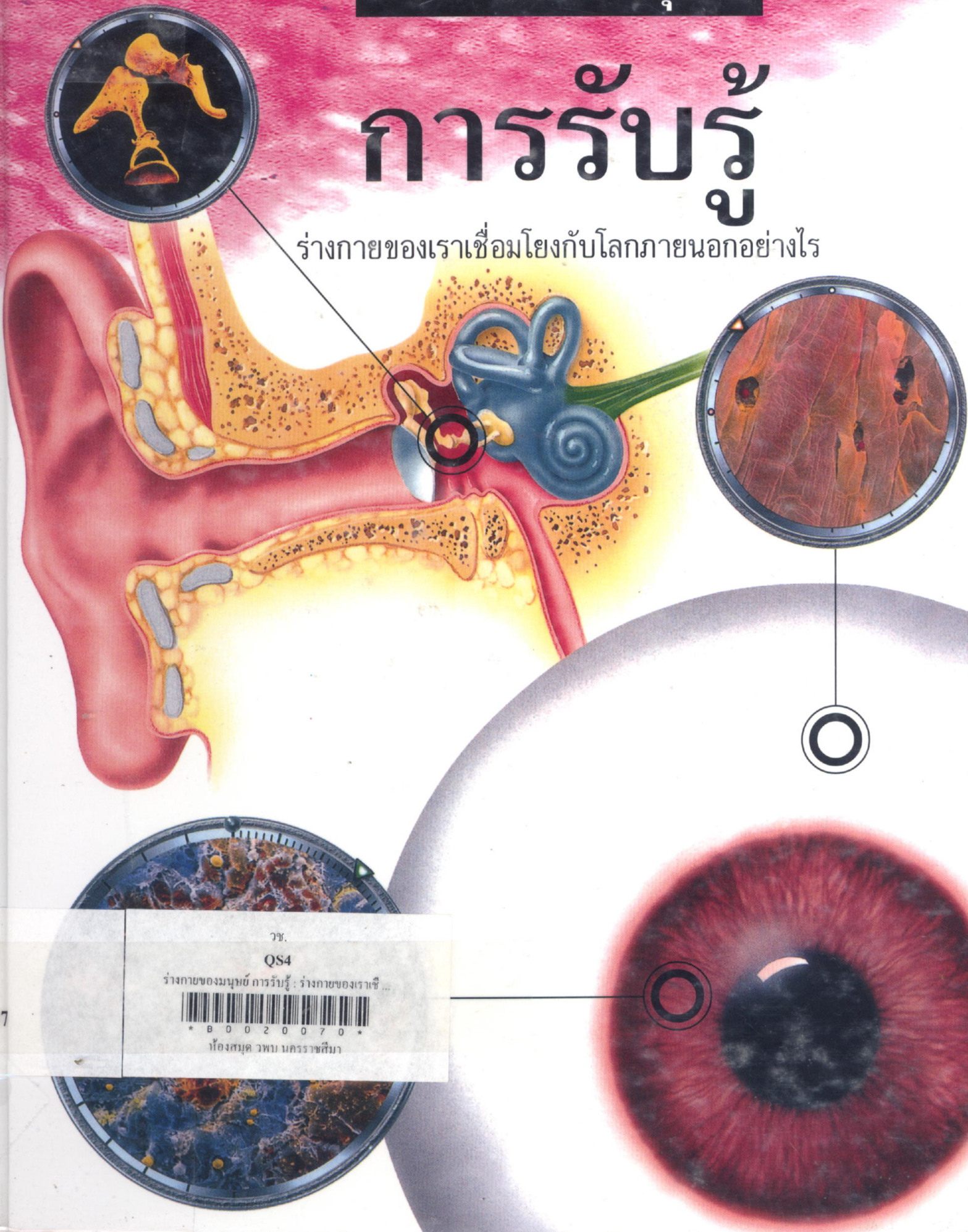




# ร่างกายของมนุษย์

# การรับรู้

ร่างกายของเราเชื่อมโยงกับโลกภายนอกอย่างไร



547

วช.

QS4

ร่างกายของมนุษย์ การรับรู้ : ร่างกายของเราเชื่อม...

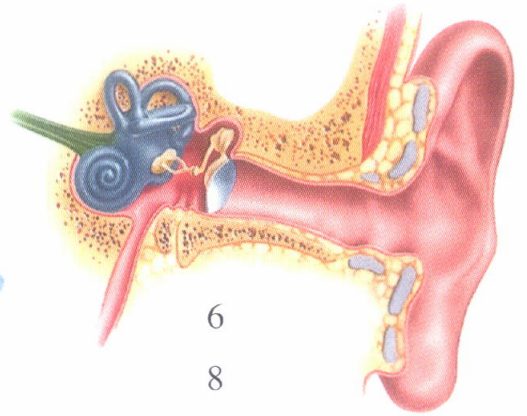
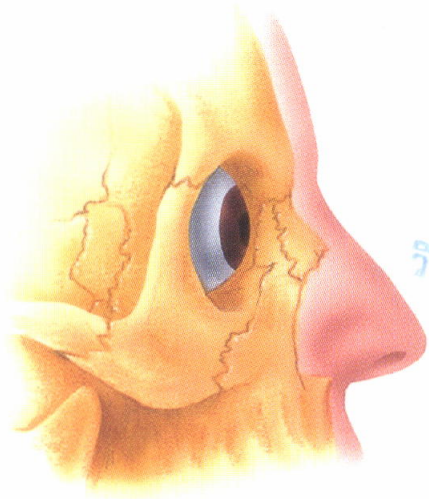


\* B 0 0 2 0 0 7 0 \*

ห้องสมุด วพบ นครราชสีมา

# สารบัญ

มหาวิทยาลัยพยาบาลฯ นครราชสีมา



|                        |    |
|------------------------|----|
| บทนำ                   | 6  |
| การรับรู้และระบบประสาท | 8  |
| ผิวหนัง                | 10 |
| การสัมผัส              | 12 |
| การป้องกันร่างกาย      | 14 |
| อุณหภูมิร่างกาย        | 16 |
| รส                     | 18 |
| กลิ่น                  | 20 |
| หู                     | 22 |
| การได้ยิน              | 24 |
| ความแตกต่างของเสียง    | 26 |
| สมดุลขณะเคลื่อนที่     | 28 |
| ด้านไหนตั้งขึ้น?       | 30 |
| ตา                     | 32 |
| การรวมแสง              | 34 |
| ตาทำงานอย่างไร         | 36 |
| วิธีการมองเห็น         | 38 |
| เรามองเห็นได้อย่างไร   | 40 |
| ปัญหาในการมองเห็น      | 42 |
| การมองเห็นของสัตว์     | 44 |
| อภิวรรณคดี             | 46 |
| ดัชนี                  | 47 |

