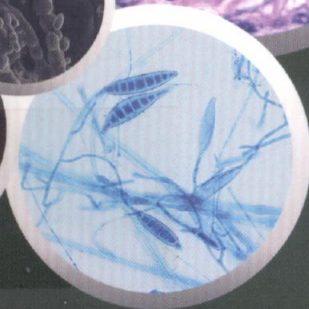
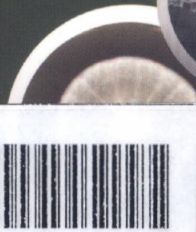


MAHIDOL  
UNIVERSITY  
PRESS

โรคติดเชื้อราชั้นตื้นที่พบบ่อยในภูมิภาคเขตร้อน  
*Common Superficial fungal infections  
in Tropics*



B0051108

ห้องสมุดวพ.นครราชสีมา

บรรณาธิการ

หญิงสุนทร ลิขิตลล

ห้องปฏิบัติการพยาธิวิทยาทางการแพทย์

ภาควิชาจุลชีววิทยาและอิมมูโนโลยี คณะเวชศาสตร์เขตร้อน มหาวิทยาลัยมหิดล

บทที่	หน้า
1	1
บทนำเกี่ยวกับราวิทยาทางการแพทย์ (Introduction to medical mycology) รองศาสตราจารย์ ดร.นพ.นัฐเนศวร์ ลับเลิศลพ	
2	25
การจำแนกเชื้อราก่อโรคทางการแพทย์ (Classification of medical fungi) รองศาสตราจารย์ ดร.นพ.นัฐเนศวร์ ลับเลิศลพ	
3	41
โรคติดเชื้อราชนิด Superficial mycoses ที่พบบ่อยในภูมิภาคเขตร้อน : อาการและอาการแสดง เชื้อราก่อโรค การตรวจวินิจฉัยโรค และ การดูแลรักษา (Superficial mycoses commonly found in Tropics : signs and symptoms, causative agents, diagnosis and treatment) รองศาสตราจารย์ ดร.นพ.นัฐเนศวร์ ลับเลิศลพ	
4	65
โรคติดเชื้อราชนิด Cutaneous mycoses ที่พบบ่อยในภูมิภาคเขตร้อน : อาการและอาการแสดง เชื้อราก่อโรค การตรวจวินิจฉัยโรค และ การดูแลรักษา (Cutaneous mycoses commonly found in Tropics : signs and symptoms, causative agents, diagnosis and treatment) รองศาสตราจารย์ ดร.นพ.นัฐเนศวร์ ลับเลิศลพ	
5	95
โรคติดเชื้อแคนดิดาในภูมิภาคเขตร้อน (Candidiasis in Tropics) ผู้ช่วยศาสตราจารย์ พงมาน ผู้มีสัตย์ และ รองศาสตราจารย์ ดร.นพ.นัฐเนศวร์ ลับเลิศลพ	
6	107
การตรวจวินิจฉัยสำหรับโรคติดเชื้อราขั้นต้น (Fungal diagnosis for superficial fungal infection) วัชรมาศ ม่วงแก้ว และ รองศาสตราจารย์ ดร.นพ.นัฐเนศวร์ ลับเลิศลพ	

บทที่	หน้า
7	143
<p>ทางเลือกใหม่สำหรับการตรวจวินิจฉัยโรคติดเชื้อราชั้นตื้นและโรคติดเชื้อราชนิดอื่นๆ (New-conventional techniques for the diagnoses of superficial fungal infection and others)</p> <p>อาจารย์ธัญวาท วงษ์สุก และ รองศาสตราจารย์ ดร.นพ.นัฐเนศวร์ ลิ้มเลิศลบล</p>	
8	161
<p>ยารักษาโรคติดเชื้อราและพืชสมุนไพรที่มีฤทธิ์ยับยั้งการเจริญเติบโตของเชื้อรา (Antifungal agents and Thai medicinal plants that can inhibit fungi)</p> <p>สันต์ สุวรรณมณี และ รองศาสตราจารย์ ดร.นพ.นัฐเนศวร์ ลิ้มเลิศลบล</p>	
9	175
<p>การทดสอบความไวของยาด้านเชื้อราสำหรับโรคติดเชื้อราชั้นตื้น (Antifungal drugs susceptibility assay for superficial and cutaneous mycoses )</p> <p>อาจารย์ธัญวาท วงษ์สุก, วัชรมาศ ม่วงแก้ว และ รองศาสตราจารย์ ดร.นพ.นัฐเนศวร์ ลิ้มเลิศลบล</p>	
10	191
<p>ระบบหนึ่งเชื้อราหนึ่งชื่อเรียก (One Fungus One Name)</p> <p>ภัณทิรา สิงห์คำ และ รองศาสตราจารย์ ดร.นพ.นัฐเนศวร์ ลิ้มเลิศลบล</p>	
	201
<p>ภาพรอยโรคและเชื้อราก่อโรคชั้นตื้นที่พบบ่อยในภูมิภาคเขตร้อน (Atlas of common lesions and superficial fungal pathogens in Tropics)</p> <p>สันต์ สุวรรณมณี, ภัณทิรา สิงห์คำ และ รองศาสตราจารย์ ดร.นพ.นัฐเนศวร์ ลิ้มเลิศลบล</p>	
ดัชนี	215
(Index)	223
ประวัติผู้เขียน	231