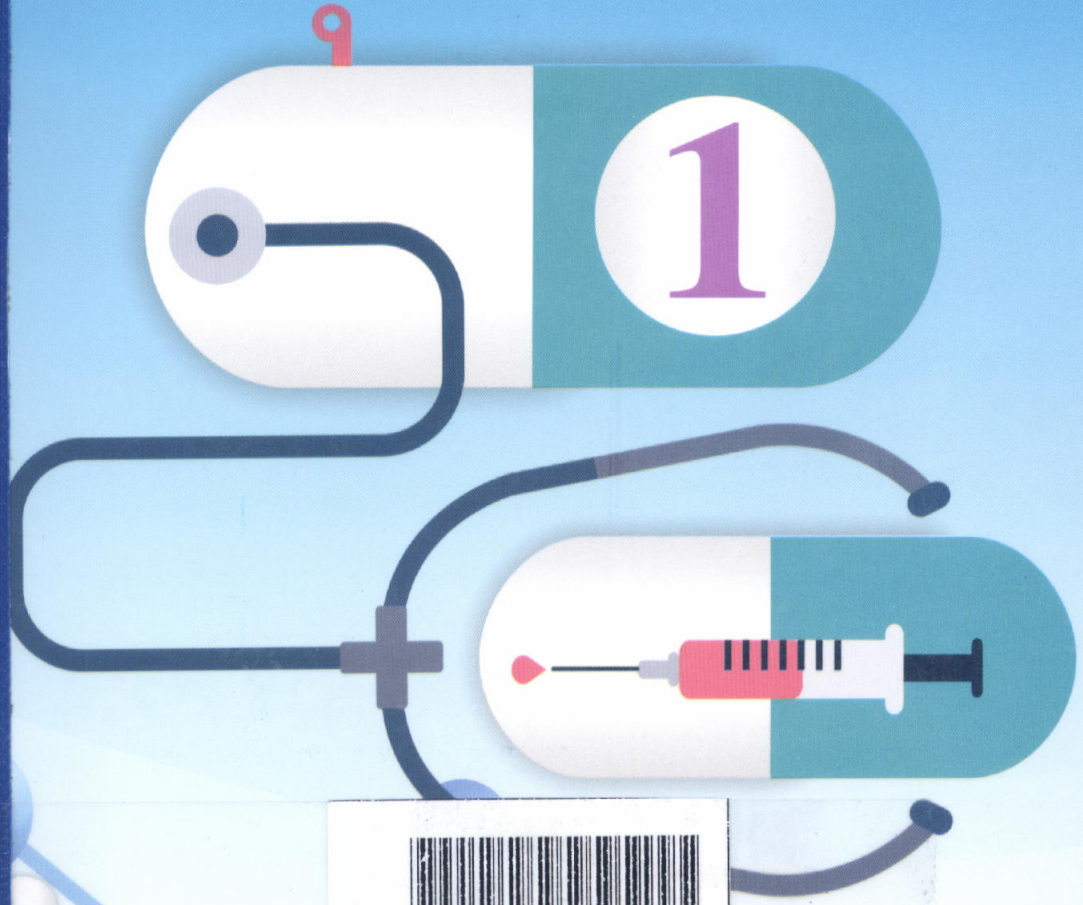




โครงการตำรา

คณะพยาบาลศาสตร์ มหาวิทยาลัยมหิดล

การพยาบาล อายุรศาสตร์



BG000008

ห้องสมุดวทบ.นครราชสีมา

บรรณาธิการ :

ผู้ช่วยศาสตราจารย์วันดี โตสุขศรี และคณะ

สารบัญ

คำนำ	(3)
ผู้พิมพ์	(7)
สารบัญ	(9)
สารบัญรูป	(10)
สารบัญตาราง	(11)
การพยาบาลผู้ป่วยที่มีภาวะหายใจล้มเหลว	1
ผู้ช่วยศาสตราจารย์ พรรณนิภา บุญเทียน	
การพยาบาลผู้ป่วยที่ใช้เครื่องช่วยหายใจ	18
ผู้ช่วยศาสตราจารย์ พรรณนิภา บุญเทียน	
การพยาบาลผู้ป่วยปอดอักเสบ	38
ผู้ช่วยศาสตราจารย์ พรรณนิภา บุญเทียน	
การพยาบาลผู้ป่วยโรคปอดอุดกั้นเรื้อรัง	57
รองศาสตราจารย์ ดร. ดวงรัตน์ วัฒนกิจไกรเลิศ	
การพยาบาลผู้ป่วยวัณโรคปอด	95
รองศาสตราจารย์ ดร. ดวงรัตน์ วัฒนกิจไกรเลิศ	
การพยาบาลผู้ป่วยเบาหวาน	110
อาจารย์ ชลธิรา เรียงคำ	
แนวคิดเกี่ยวกับโรคมะเร็งและการป้องกันโรคมะเร็ง	142
รองศาสตราจารย์ ดร. คณินิจ พงศ์ถาวรกมล	
การพยาบาลผู้ป่วยมะเร็งที่ได้รับการรักษาด้วยยาเคมีบำบัด และ/หรือรังสีรักษา	170
ผู้ช่วยศาสตราจารย์ พิจิตรา เล็กดำรงกุล	
การพยาบาลผู้ป่วยที่มีปัญหาาระบบโลหิตวิทยา	213
ผู้ช่วยศาสตราจารย์ พิจิตรา เล็กดำรงกุล	
การพยาบาลผู้ป่วยโรคข้ออักเสบรูมาตอยด์	268
ผู้ช่วยศาสตราจารย์ วันดี ไตสุขศรี	
ดัชนี / INDEX	279

พิมพ์ 7 สิงหาคม 2560

สารบัญรูป

รูปที่ 1.1	แนวทางการรักษา ARDS	8
รูปที่ 2.1	แสดงส่วนประกอบของเครื่องช่วยหายใจ	24
รูปที่ 4.1	Dyspnea visual analogue scale (DVAS)	62
รูปที่ 4.2	Borg's scale	63
รูปที่ 4.3	แสดงการแบ่งผู้ป่วยเป็นกลุ่มตามความรุนแรงโรค	66
รูปที่ 7.1	แผนผังแสดงกลไกการเกิดโรคมะเร็ง	150
รูปที่ 9.1	ระบบการทำงานของเม็ดเลือดแดง การสร้าง และการทำลายของเม็ดเลือดแดง	215
รูปที่ 9.2	การแบ่งระยะของโรคมะเร็งต่อมน้ำเหลือง	258

สารบัญตาราง

ตารางที่ 1.1	กลไก สาเหตุ และกลุ่มโรค/ ภาวะ ของภาวะหายใจล้มเหลว	2
ตารางที่ 1.2	สาเหตุที่ทำให้เกิดภาวะหายใจล้มเหลว	3
ตารางที่ 1.3	คำจำกัดความ ARDS (Berlin 2012)	6
ตารางที่ 2.1	ข้อบ่งชี้ในการได้รับการใช้เครื่องช่วยหายใจ	21
ตารางที่ 2.2	ปัญหาที่พบบ่อยจากเสียงเครื่องช่วยหายใจ วิธีแก้ไขปัญหา และการพยาบาลเบื้องต้น	26
ตารางที่ 3.1	การจำแนกชนิดของปอดอักเสบ	39
ตารางที่ 3.2	แสดงเชื้อที่เป็นสาเหตุของโรคปอดอักเสบที่พบบ่อยตามสภาพแวดล้อม	40
ตารางที่ 3.3	แสดงชนิดของโรคปอดอักเสบ เกณฑ์การวินิจฉัย และการรักษา	44
ตารางที่ 3.4	แสดงยาปฏิชีวนะที่ใช้ในการรักษาในผู้ป่วยปอดอักเสบในแต่ละกลุ่มผู้ป่วย	45
ตารางที่ 4.1	แสดง Modified Medical Research Council Questionnaire	63
ตารางที่ 4.2	COPD Assessment Test (CAT)	64
ตารางที่ 4.3	COPD Control Questionnaire (CCQ)	65
ตารางที่ 4.4	การประเมินความรุนแรงของการอุดกั้นทางเดินหายใจ	65
ตารางที่ 5	แสดงการแบ่งผู้ป่วยเป็นกลุ่มตามความรุนแรงโรค	67
ตารางที่ 6.1	สรุปเกณฑ์การวินิจฉัยโรคเบาหวานจากแนวทางเวชปฏิบัติสำหรับโรคเบาหวาน พ.ศ. 2557	114
ตารางที่ 6.2	เป้าหมายการควบคุมเบาหวานในวัยผู้ใหญ่ (ยกเว้นสตรีตั้งครรภ์)	115
ตารางที่ 6.3	แสดงการออกฤทธิ์ของอินซูลินแต่ละชนิด เมื่อนี๊ดเข้าใต้ผิวหนัง (subcutaneous injection)	124
ตารางที่ 6.4	การเปรียบเทียบการเปลี่ยนแปลงทางพยาธิสรีรวิทยาของ DKA, HHNK และ Hypoglycemia	131
ตารางที่ 6.5	คำแนะนำการตรวจร่างกายอย่างสม่ำเสมอสำหรับผู้ป่วยเบาหวาน	134
ตารางที่ 7.1	โรคมะเร็งที่พบบ่อยของประเทศไทย 10 อันดับแรกจำแนกตามเพศ	145
ตารางที่ 7.2	ปัจจัยเสี่ยงของการเกิดโรคมะเร็งซึ่งสามารถหลีกเลี่ยงป้องกันได้ (Major risks factors amenable to primary prevention)	153
ตารางที่ 7.3	การตรวจพิเศษต่างๆ ในการวินิจฉัยโรคมะเร็ง (Special Diagnostic Tests)	155
ตารางที่ 7.3	การตรวจพิเศษต่างๆ ในการวินิจฉัยโรคมะเร็ง (Special Diagnostic Tests) (ต่อ)	156
ตารางที่ 7.4	การจัดระยะของโรคมะเร็งโดยใช้ TNM Staging	157

ตารางที่ 7.5	ระยะของโรคมะเร็ง (Cancer stages)	158
ตารางที่ 7.6	ปัจจัยเสี่ยง อาการ/ อาการแสดง ของมะเร็งที่พบได้บ่อย	163
ตารางที่ 7.7	โปรแกรมการให้ความรู้/ คำแนะนำเพื่อป้องกันโรคมะเร็งสำหรับบุคคลทั่วไป/ มีภาวะเสี่ยง	164
ตารางที่ 7.8	สัญญาณอันตราย 7 อย่างของโรคมะเร็ง (Seven Warning Signals of Cancer)	166
ตารางที่ 7.9	ข้อแนะนำการตรวจร่างกายเป็นประจำตามข้อแนะนำของสมาคมโรคมะเร็งแห่งชาติ สหรัฐอเมริกา (American Cancer Society) เพื่อค้นหามะเร็งในระยะเริ่มต้นสำหรับ บุคคลทั่วไปและผู้มีภาวะเสี่ยง	166
ตารางที่ 7.10	ข้อแนะนำการปฏิบัติตัว 10 ประการ เพื่อป้องกัน/ ลดโอกาสเกิดโรคมะเร็ง	167
ตารางที่ 8.1	ยาเคมีบำบัดที่พบบ่อยว่ามีความสัมพันธ์กับการเกิดภาวะ Hypersensitivity	177
ตารางที่ 8.2	ชนิดของยาเคมีบำบัดที่มีความสัมพันธ์กับการเกิดภาวะ Extravasation หรือ Tissue injury	179
ตารางที่ 8.3	ผลข้างเคียงของรังสีรักษา	187
ตารางที่ 8.4	ระดับของภาวะ Neutropenia	190
ตารางที่ 8.5	ผลการตรวจทางห้องปฏิบัติการ และผลการตรวจพิเศษอื่นๆ	198
ตารางที่ 9.1	สาเหตุของภาวะซีด จำแนกตามการย้อมติดสีของเม็ดเลือดแดง (Classification by cellular morphology)	216
ตารางที่ 9.2	แสดงหมู่เลือดระบบ ABO	260
ตารางที่ 10.1	การวินิจฉัยโรคข้ออักเสบรูมาตอยด์	271