

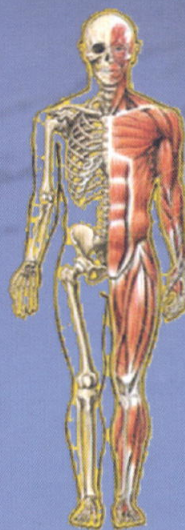
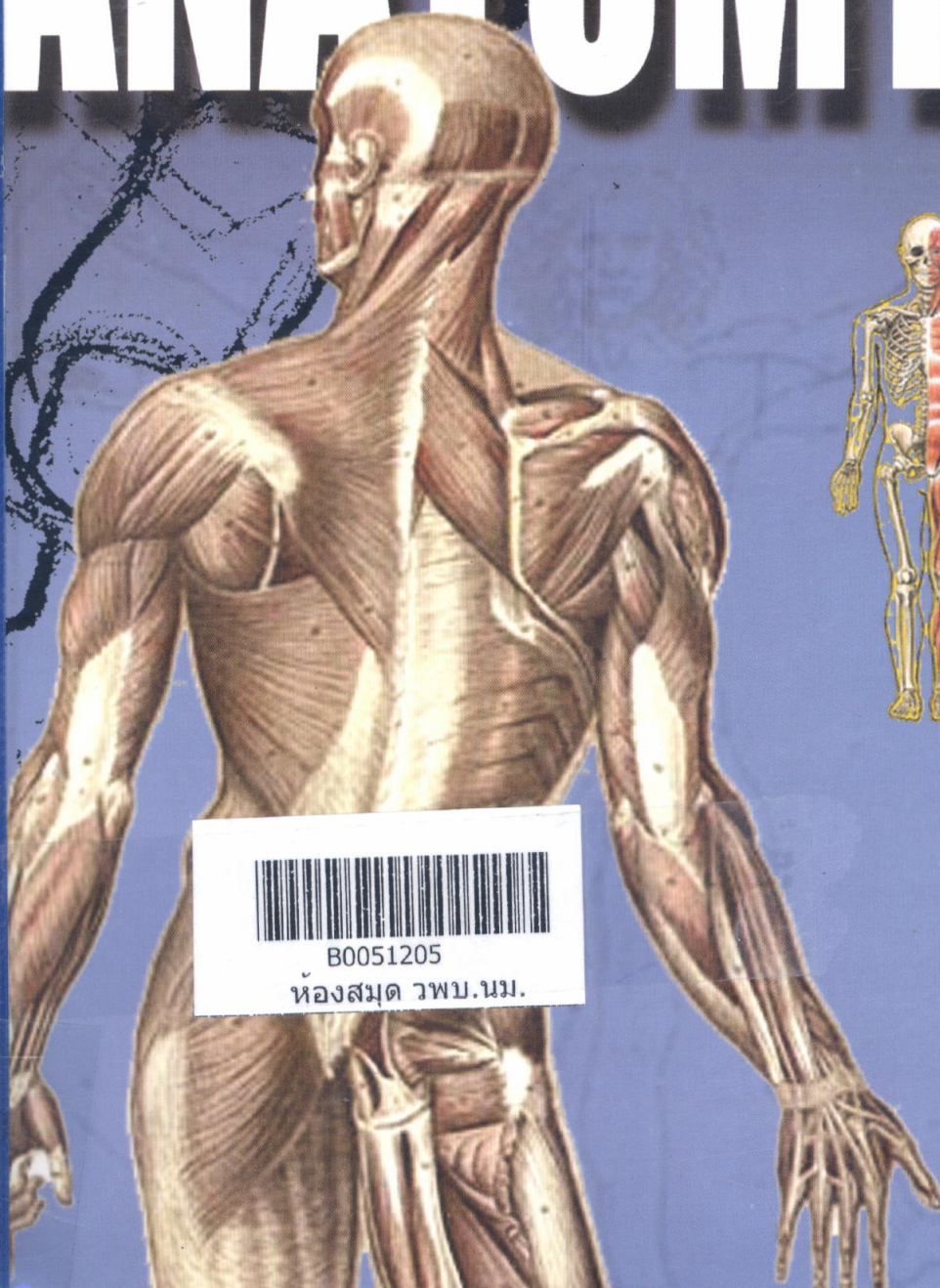


นักศึกษาพยาบาล
รังสีเทคนิค
เทคนิคการแพทย์
วิทยาศาสตร์การแพทย์

HUMAN

กายวิภาคศาสตร์ของมนุษย์

ANATOMY



B0051205

ห้องสมุด วพบ.นม.

วิไล ชินธเนศ
ธันวา ตันสถิตย์
มนตกานต์ ตันสถิตย์

สารบัญ

บทที่	เรื่อง	หน้า
1	บทนำ (INTRODUCTION) วิลไล ชินธเนศ	1
2	เซลล์วิทยา (CYTOLOGY) มนตกานต์ ตันสฤติย์	9
3	เนื้อบุผิวและเนื้อยึดต่อ (EPITHELIUM AND CONNECTIVE TISSUE) มนตกานต์ ตันสฤติย์	21
4	ระบบปกคลุมร่างกาย (INTEGUMENTARY SYSTEM) มนตกานต์ ตันสฤติย์	41
5	ระบบโครงร่าง (SKELETAL SYSTEM) ธันวา ตันสฤติย์ มนตกานต์ ตันสฤติย์	49
6	ระบบกล้ามเนื้อ (MUSCULAR SYSTEM) ธันวา ตันสฤติย์ มนตกานต์ ตันสฤติย์	87
7	ระบบหายใจ (RESPIRATORY SYSTEM) วิลไล ชินธเนศ	115
8	ระบบไหลเวียน (CIRCULATORY SYSTEM) ธันวา ตันสฤติย์ มนตกานต์ ตันสฤติย์	123
9	ระบบย่อยอาหาร (DIGESTIVE SYSTEM) ธันวา ตันสฤติย์ มนตกานต์ ตันสฤติย์	155

บทที่	เรื่อง	หน้า
10	ระบบขับถ่ายปัสสาวะ (URINARY SYSTEM) ธันวา ตันสฤติย์ มนตกานต์ ตันสฤติย์	181
11	ระบบสืบพันธุ์ชาย (MALE REPRODUCTIVE SYSTEM) วิไล ชินธเนศ	195
12	ระบบสืบพันธุ์หญิง (FEMALE REPRODUCTIVE SYSTEM) วิไล ชินธเนศ	205
13	ระบบประสาท (NERVOUS SYSTEM) วิไล ชินธเนศ	219
14	ระบบประสาทอัตโนมัติและการรับความรู้สึก (AUTONOMIC NERVOUS SYSTEM AND SENSATION) ธันวา ตันสฤติย์ มนตกานต์ ตันสฤติย์	243
15	ระบบต่อมไร้ท่อ (ENDOCRINE SYSTEM) ธันวา ตันสฤติย์ มนตกานต์ ตันสฤติย์	269
16	การพัฒนาการของมนุษย์ในครรภ์ (DEVELOPMENTAL ANATOMY) มนตกานต์ ตันสฤติย์	287
17	หนังสืออ้างอิง (REFERENCES)	303
18	ดัชนี (INDEX)	I