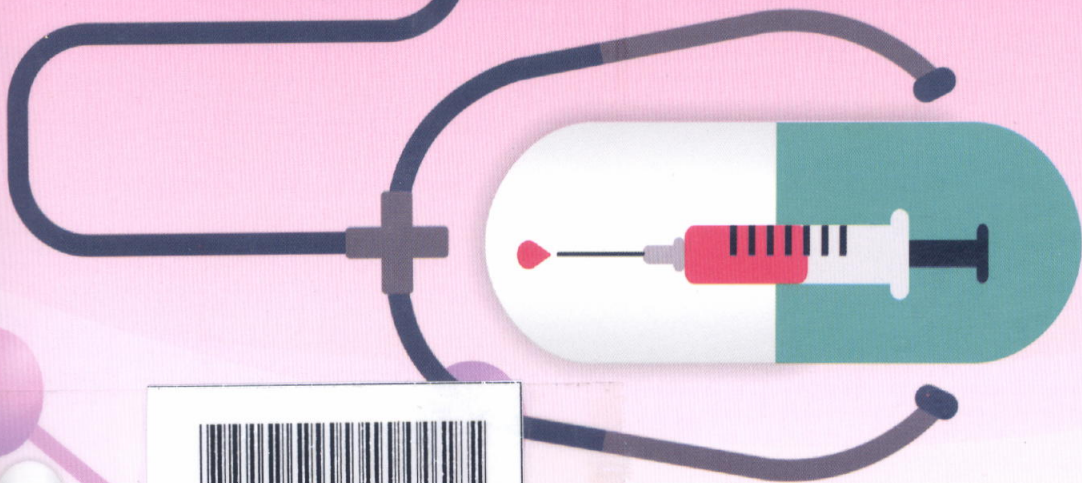




โครงการตำรา

คณะพยาบาลศาสตร์ มหาวิทยาลัยมหิดล

การพยาบาล อายุรศาสตร์



B0051520

ห้องสมุดวทบ.นครราชสีมา

บรรณาธิการ :

ผู้ช่วยศาสตราจารย์วันดี โตสุขศรี และคณะ



| | |
|---|-----|
| คำนิยาม | (3) |
| คำนำ | (5) |
| ผู้นิพนธ์ | (7) |
| สารบัญ | (9) |
| สารบัญรูป | () |
| สารบัญตาราง | () |
| 1. การพยาบาลผู้ป่วยเสียสมดุลน้ำและอิเล็คโทรไลต์ | 1 |
| ผู้ช่วยศาสตราจารย์ อัจฉริษา พ่วงแก้ว | |
| 2. การพยาบาลผู้ป่วยที่มีภาวะหัวใจล้มเหลว | 32 |
| ผู้ช่วยศาสตราจารย์ อัจฉริษา พ่วงแก้ว | |
| 3. การพยาบาลผู้ป่วยภาวะหัวใจขาดเลือดเฉียบพลัน | 52 |
| อาจารย์ ดร. ศรีนรินทร์ ศรีบรรจง | |
| 4. การพยาบาลผู้ป่วยที่มีความผิดปกติเกี่ยวกับระบบหัวใจ และการไหลเวียนเลือดที่ได้รับการรักษาด้วยยา | 75 |
| อาจารย์ ณิชชอุษา สัมผัส | |
| 5. การพยาบาลผู้ป่วยโรคหืด | 87 |
| รองศาสตราจารย์ ดร. ดวงรัตน์ จันทนกิจไกรเตี๊ยม | |
| 6. การพยาบาลผู้ป่วยโรคไตเสียหายเฉียบพลัน และโรคไตเรื้อรัง | 107 |
| รองศาสตราจารย์ ดร. อรรพณ ตรีชูกตคุหา | |
| 7. การพยาบาลผู้ป่วยที่ได้รับการล้างไตทางช่องท้อง | 127 |
| อาจารย์ นนตยา รัตนอัมภา | |
| 8. การพยาบาลผู้ป่วยที่ได้รับการฟอกเลือดด้วยเครื่องไตเทียม | 150 |
| อาจารย์ นนตยา รัตนอัมภา | |
| 9. การพยาบาลผู้ป่วยโรคกล้ามเนื้อหัวใจขาดเลือด | 173 |
| ผู้ช่วยศาสตราจารย์ จันดี ไตรศุขศรี | |
| 10. การพยาบาลผู้ป่วยโรคพาร์กินสัน | 183 |
| ผู้ช่วยศาสตราจารย์ จันดี ไตรศุขศรี | |
| 11. การพยาบาลผู้ป่วยโรคกล้ามเนื้อหัวใจขาดเลือด | 192 |
| รองศาสตราจารย์ ดร. จงจิต เตชะท | |

| | |
|--|-----|
| 12. การพยาบาลผู้ป่วยโรคมาลาเรียที่เนื้อม้ามโต | 202 |
| รองศาสตราจารย์ ดร. จงจิต เต็มเท่า | |
| 13. การพยาบาลผู้ป่วยโรคเบาหวาน | 217 |
| รองศาสตราจารย์ ดร. จงจิต เต็มเท่า | |
| 14. การพยาบาลผู้ป่วยโรคไตเรื้อรังชนิดเรื้อรัง | 226 |
| รองศาสตราจารย์ ดร. จงจิต เต็มเท่า | |
| 15. การพยาบาลบุคคลที่มีภาวะชัก | 233 |
| รองศาสตราจารย์ ดร. จันทิมา ภิญโญภักดี | |
| ผู้ช่วยศาสตราจารย์ ดร. ศรัทธา ไชยสิทธิ์ | |
| 16. การพยาบาลผู้ป่วยโรคหลอดเลือดสมอง | 244 |
| ผู้ช่วยศาสตราจารย์ ดร. ศรัทธา ไชยสิทธิ์ | |
| รองศาสตราจารย์ ดร. จันทิมา ภิญโญภักดี | |
| ผู้ช่วยศาสตราจารย์ รศ.น.ส.ดร. นงนิตย์ | |
| 17. การบันทึกทางการพยาบาลในผู้ป่วยที่เจ็บป่วยทางระบบประสาท | 260 |
| รองศาสตราจารย์ ดร. จันทิมา ภิญโญภักดี | |
| รองศาสตราจารย์ ดร. จงจิต เต็มเท่า | |
| ผู้ช่วยศาสตราจารย์ จันทิมา ไชยสิทธิ์ | |
| 18. การพยาบาลผู้ป่วยแบบประคับประคอง | 272 |
| รองศาสตราจารย์ ดร. จงจิต เต็มเท่า | |
| 19. การพยาบาลผู้ป่วยที่มีแผลในกระเพาะอาหารและลำไส้เล็กส่วนต้น และผู้ป่วยที่มีเลือดออกในทางเดินอาหาร | 286 |
| ผู้ช่วยศาสตราจารย์ จงกตวรรณ มุสิกทอง | |
| 20. การพยาบาลผู้ป่วยที่มีความผิดปกติเกี่ยวกับตับ | 315 |
| ผู้ช่วยศาสตราจารย์ จงกตวรรณ มุสิกทอง | |
| ดัชนี | 363 |



สารบัญรูป

| | | |
|------------|---|----|
| รูปที่ 1.1 | แสดงวิธีการตรวจเพื่อประเมิน Chvostek's sign และTrousseau's sign | 24 |
| รูปที่ 3.1 | สาเหตุของ ภาวะกล้ามเนื้อหัวใจขาดเลือดเฉียบพลัน | 53 |
| รูปที่ 3.2 | การวินิจฉัยภาวะกล้ามเนื้อหัวใจขาดเลือดเฉียบพลัน | 56 |
| รูปที่ 3.3 | ปัจจัยเสี่ยงต่อการเกิดภาวะหัวใจขาดเลือดเฉียบพลัน | 70 |



สารบัญแผนภูมิ

| | | |
|-----------------|--|-----|
| แผนภูมิที่ 3.1 | แนวทางการดูแลผู้ป่วยภาวะหัวใจขาดเลือดเฉียบพลัน | 58 |
| แผนภูมิที่ 18.1 | การจัดการตามระดับความรุนแรงของอาการปวดทรวงกายเป็นขั้นบันได | 279 |
| แผนภูมิที่ 18.2 | การจัดการอาการหายใจลำบาก | 279 |



| | | |
|---------------|--|-----|
| ตารางที่ 1.1 | ปริมาณเฉลี่ยของน้ำเข้าและออกของผู้ใหญ่ใน 1 วัน | 2 |
| ตารางที่ 1.2 | แสดงการรักษาภาวะโพแทสเซียมในเลือด | 18 |
| ตารางที่ 3.1 | ปัจจัยเสี่ยงที่ทำให้ผู้ป่วยเกิดภาวะหัวใจขาดเลือดเฉียบพลัน | 54 |
| ตารางที่ 3.2 | อาการเจ็บหน้าอกตามพยาธิสภาพของหลอดเลือดและการขาดเลือดของกล้ามเนื้อหัวใจ | 55 |
| ตารางที่ 3.3 | แนวทางการส่งเสริมการฟื้นตัวของร่างกายภายในโรงพยาบาล | 67 |
| ตารางที่ 3.4 | ระดับและกิจกรรมการส่งเสริมการฟื้นตัวของร่างกาย | 67 |
| ตารางที่ 3.5 | ตัวอย่างอาหารจานเดียวและปริมาณโซเดียม | 68 |
| ตารางที่ 3.6 | ปริมาณคอเลสเตอรอลในอาหาร | 68 |
| ตารางที่ 6.1 | การแบ่งระยะของโรคไตเสียหายเฉียบพลัน | 111 |
| ตารางที่ 6.2 | การแบ่งระยะโรคไตเรื้อรัง | 114 |
| ตารางที่ 6.3 | การคำนวณค่า GFR ด้วยสูตร CKD – EPI | 118 |
| ตารางที่ 8.1 | ข้อดีและข้อจำกัดของการบำบัดทดแทนไตระหว่างการล้างไตทางช่องท้องและการฟอกเลือดด้วยเครื่องไตเทียม | 164 |
| ตารางที่ 18.1 | เปรียบเทียบความแตกต่างระหว่างการดูแลแบบ Curative Model และการดูแลแบบ Palliative Model | 276 |
| ตารางที่ 18.2 | แบบประเมินระดับผู้ป่วยที่ได้รับการดูแลแบบประคับประคองฉบับสวนดอก (Palliative Performance Scale for Adult Suandok) (PPS Adult Suandok) | 281 |
| ตารางที่ 20.1 | สรุปการวิเคราะห์ผลการตรวจทางห้องปฏิบัติการผู้ป่วยเป็นไวรัสตับอักเสบบ | 322 |
| ตารางที่ 20.2 | การรวบรวมและบันทึกคะแนนจาก Parameter | 326 |
| ตารางที่ 20.3 | เกณฑ์การประเมินระยะของมะเร็งตับ (BLCL staging) | 330 |