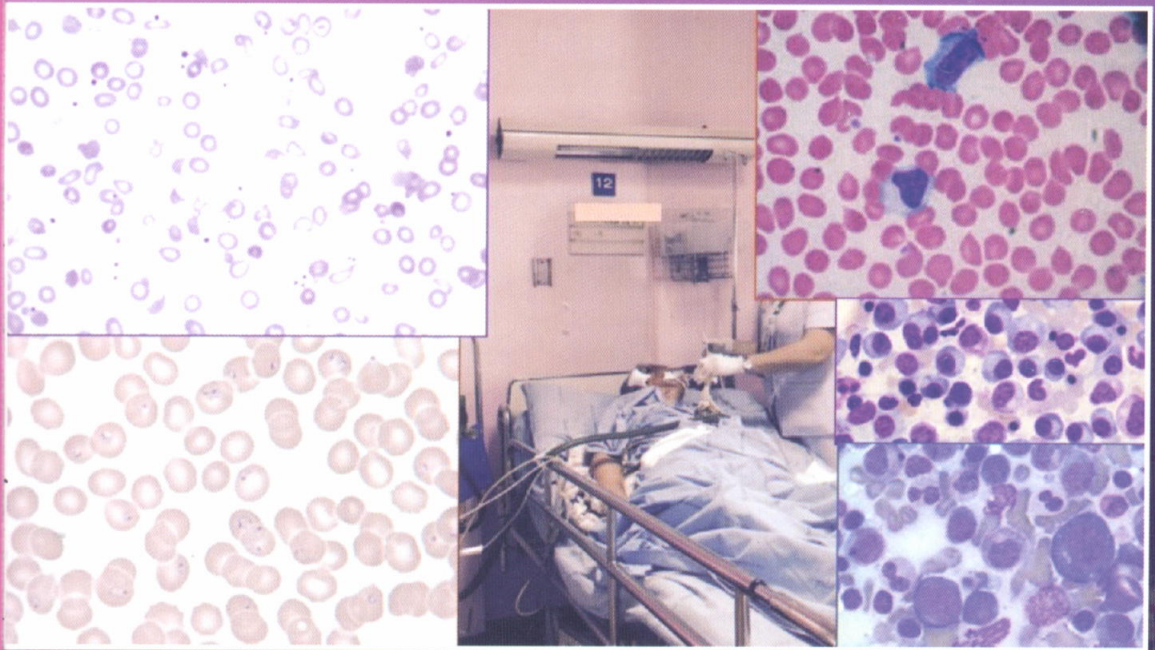




ความผิดปกติทางโลหิตวิทยากับโรคตามระบบ

Hematologic Changes in Systemic Diseases



B0051910

ห้องสมุดวทพ. นครราชสีมา

บรรณาธิการ
แพทย์หญิง ชัยนุช คงทิม
รองศาสตราจารย์แพทย์หญิง บงลักษณ์ คณิศกรพิชัย

สารบัญ

- 1 การเปลี่ยนแปลงทางโลหิตวิทยากับโรคตามระบบ
Hematologic Aspects of Systemic Diseases
นงลักษณ์ ศนิตแพทย์
-
- 19 พยาธิสภาพของไขกระดูกในภาวะโรคเรื้อรัง และโรคมะเร็ง
Bone Marrow Pathology in Chronic Systemic Diseases
and Malignancy
นารี วรรณโสม
-
- 25 ภาวะโลหิตจางจากโรคเรื้อรัง
Anemia of Chronic Disease
นงลักษณ์ ศนิตแพทย์
-
- 34 มะเร็งไขกระดูกชนิดมัลติโพลีไมเอ
Multiple Myeloma
อาจรบ สุหาวิวัฒน์
-
- 45 ปัญหาทางโลหิตวิทยาที่พบบ่อยในหญิงตั้งครรภ์
ส่วนที่ 1: ภาวะโลหิตจาง
Common Hematological Problem in Pregnancy,
Part I: Anemia
กานติษฐ์ ประยงค์ตัน
-
- 53 ปัญหาทางโลหิตวิทยาที่พบบ่อยในหญิงตั้งครรภ์
ส่วนที่ 2: ภาวะเกล็ดเลือดต่ำ
Common Hematological Problem in Pregnancy,
Part II: Thrombocytopenia
กานติษฐ์ ประยงค์ตัน
-

สารบัญ

-
- 64 กาวะลิมเลือดอุดตันหลอดเลือดดำระหว่างตั้งครรภ์
Venous Thromboembolism in Pregnancy
ฉัตรริมา ภูษัฒน์
-
- 74 ปัญหาทางโลหิตวิทยาในผู้ป่วยศัลยกรรม
Hematologic Problem in Surgical Patient
นงลักษณ์ คณิตศาสตร์ชัย
-
- 85 การป้องกันและรักษาภาวะลิมเลือดอุดตันหลอดเลือดดำภายหลังการผ่าตัด
Prevention and Treatment of Postoperative Venous Thromboem-
bolism
ปิยนุช คงขิณ
-
- 99 การรักษาโดยการให้เลือดและส่วนประกอบของเลือด
The Blood and Blood Products Therapy
สุภาวี แสงบุญ
นงลักษณ์ คณิตศาสตร์ชัย
-
- 119 แนวทางการดูแลผู้ป่วยบ้ามโตและ Hypersplenism
Approach to Splenomegaly and Hypersplenism
นงลักษณ์ คณิตศาสตร์ชัย
-
- 125 Index
-