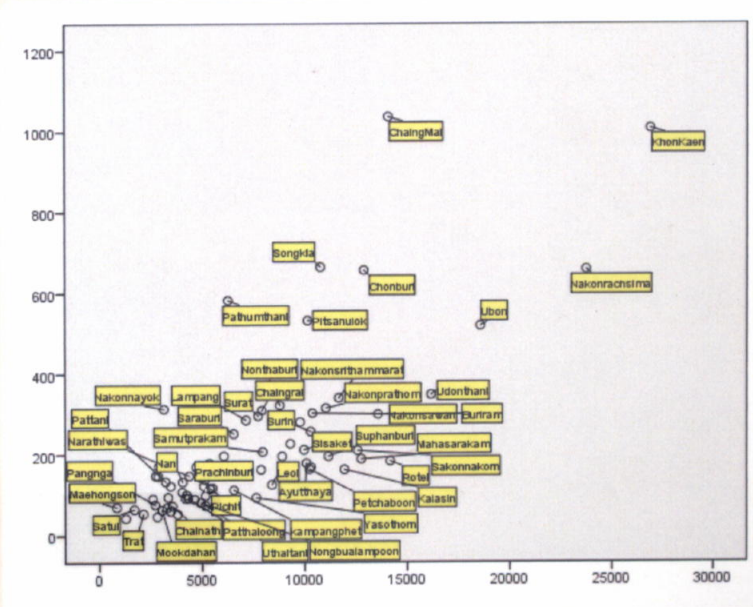
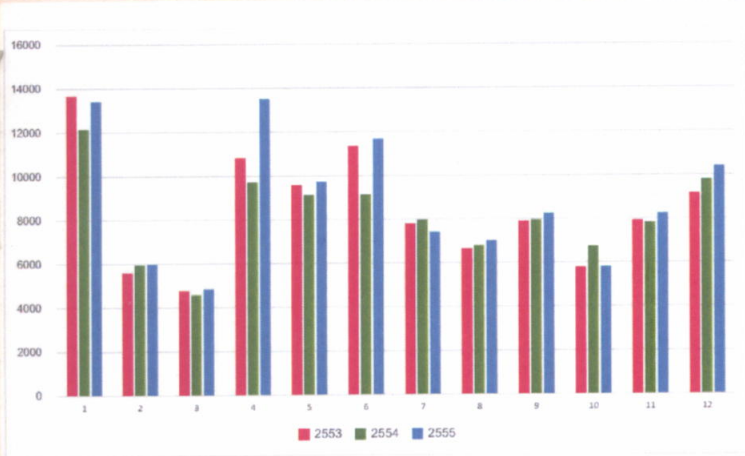




# การศึกษาความสัมพันธ์การกระจายกำลังคนด้านสุขภาพ กับการป่วยด้วยโรคเรื้อรังของประชาชนไทย



ดร.จุรรัตน์ กิจสมพร  
 ดร.จุฬารัตน์ กิจสมพร  
 ดร.ยศพร กิจสมพร  
 นางรุจิรา กิจสมพร



B0052377  
 ห้องสมุดวพ.นครราชสีมา

## สารบัญ

	หน้า
ความเป็นมา .....	8
วัตถุประสงค์ .....	13
นิยามศัพท์ .....	13
ระเบียบวิธีวิจัย .....	14
ประชากรและกลุ่มตัวอย่าง .....	14
เครื่องมือที่ใช้ในการรวบรวมข้อมูล .....	15
การเก็บรวบรวมข้อมูล .....	15
การวิเคราะห์ข้อมูล .....	15
ผลการวิเคราะห์ข้อมูล .....	16
1. สถานการณ์ของอัตรากำลังและการกระจายกำลังคนด้านสุขภาพ .....	16
2. สถานการณ์ของการป่วยด้วยโรคเรื้อรังของประชาชนไทยในปี 2553-2555 .....	21
3. ความสัมพันธ์ระหว่างการกระจายกำลังคนด้านสุขภาพกับจำนวนการป่วยด้วยโรคเรื้อรัง	25
3.1 สถานการณ์ในปี 2553 .....	25
3.2 สถานการณ์ในปี 2554 .....	26
จากการวิเคราะห์ความสัมพันธ์พบว่าจำนวนกำลังคนด้านสุขภาพทั้งแพทย์ พยาบาล วิชาชีพ ทันตแพทย์ และเภสัชกร ไม่มีความสัมพันธ์อย่างมีนัยสำคัญทางสถิติกับจำนวน ป่วยด้วยโรคเรื้อรังทั้งเบาหวาน ความดันโลหิตสูง หัวใจและหลอดเลือด และหลอดเลือด สมอง และเมื่อดูการกระจายของกำลังคนด้านสุขภาพและจำนวนป่วยด้วยโรคเรื้อรังจะ พบว่ายังมีการกระจายตัวที่แตกต่างกัน .....	26
3.3 สถานการณ์ในปี 2555 .....	27
4. ผลการจัดกลุ่มจังหวัดจากข้อมูลจำนวนทันตแพทย์ เภสัชกร พยาบาลวิชาชีพ อัตราส่วน แพทย์ต่อผู้ป่วยเบาหวาน ความดันโลหิตสูง หัวใจและหลอดเลือดและหลอดเลือดสมองในปี พ.ศ. 2553 – 2555 .....	28
อภิปรายผล .....	36
ข้อเสนอแนะ .....	40
ข้อเสนอแนะต่อการวิจัยครั้งต่อไป .....	41
บรรณานุกรม .....	42
ภาคผนวก .....	43
ภาคผนวก ก .....	44

ข้อมูลประชากรกลางปี จำนวนเกิด และจำนวนตาย ของปี 2553-2555 .....	44
ข้อมูลประชากรกลางปี จำนวนเกิด และจำนวนตาย ของปี 2553 .....	45
ข้อมูลประชากรกลางปี จำนวนเกิด และจำนวนตาย ของปี 2554 .....	49
ข้อมูลประชากรกลางปี จำนวนเกิด และจำนวนตาย ของปี 2555 .....	53
ข้อมูลการป่วยด้วยโรคเบาหวาน ความดันโลหิตสูง หัวใจและหลอดเลือด และหลอดเลือด สมอง ปี 2553.....	57
ข้อมูลการป่วยด้วยโรคเบาหวาน ความดันโลหิตสูง หัวใจและหลอดเลือด และหลอดเลือด สมอง ปี 2554.....	63
ข้อมูลการป่วยด้วยโรคเบาหวาน ความดันโลหิตสูง หัวใจและหลอดเลือด และหลอดเลือด สมอง ปี 2555.....	70
ภาคผนวก ข.....	77
จำนวนแพทย์ ทันตแพทย์ เภสัชกร และพยาบาลวิชาชีพปี 2553-2555.....	77
จำนวนแพทย์ ทันตแพทย์ เภสัชกร และพยาบาลวิชาชีพ ปี 2553.....	78
จำนวนแพทย์ ทันตแพทย์ เภสัชกร และพยาบาลวิชาชีพ ปี 2554.....	82
จำนวนแพทย์ ทันตแพทย์ เภสัชกร และพยาบาลวิชาชีพ ปี 2555.....	86
ภาคผนวก ค.....	90
ความสัมพันธ์ระหว่างการกระจายกำลังคนด้านสุขภาพกับจำนวนการป่วยด้วยโรคเรื้อรัง	90
สถานการณ์ในปี 2553 .....	91
สถานการณ์ในปี 2554 .....	100
สถานการณ์ในปี 2555 .....	109