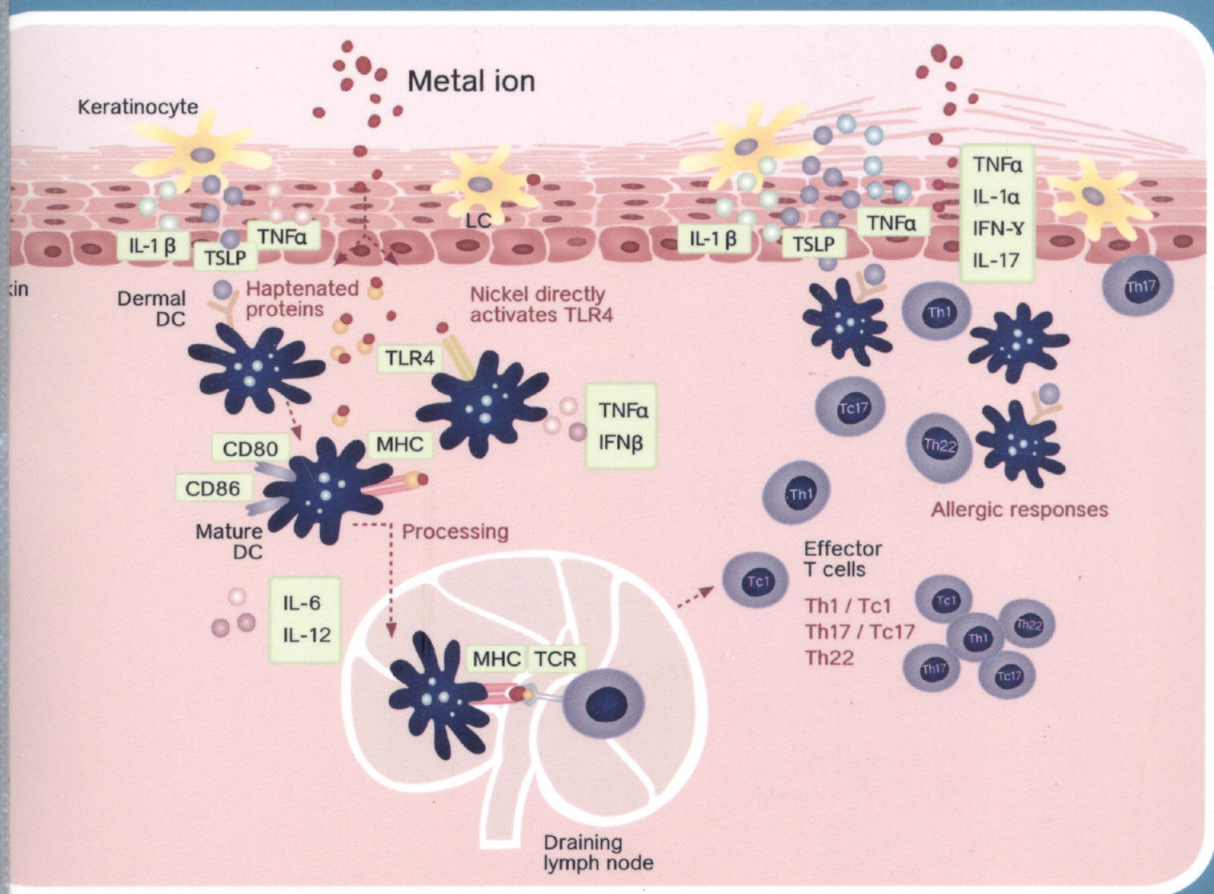


# โรคผิวหนัง ที่เกี่ยวข้องกับระบบภูมิคุ้มกัน



โรคผิวหนังที่เกี่ยวข้องกับระบบ..  
WR140 จ114ร 2561



B0000100  
bib:13399115310



จงกลณี วงศ์ปิยะบวร  
หน่วยภูมิคุ้มกันวิทยา  
ภาควิชาจุลชีววิทยา คณะแพทยศาสตร์  
จุฬาลงกรณ์มหาวิทยาลัย


 สารบัญ

คำนิยาม .....	III
คำนำ .....	V
บทที่ 1 โครงสร้างและหน้าที่ของผิวหนัง (Structure and function of skin) .....	1
● ชั้นหนังกำพร้า (epidermis) .....	1
● ชั้นหนังแท้ (dermis) .....	6
● ชั้นใต้หนังแท้หรือชั้นไขมัน (hypodermis or subcutis) .....	8
● Keratinization .....	8
● Cell junction .....	9
● Antimicrobial peptides .....	11
● จุลินทรีย์ที่อาศัยอยู่ที่ผิวหนัง (skin microbiota) .....	11
● ระบบภูมิคุ้มกันของผิวหนัง .....	12
● หน้าที่ของผิวหนัง .....	13
บทที่ 2 โรคผื่นอักเสบ (Eczema) .....	18
● Acute and recurrent vesicular hand dermatitis .....	18
● Seborrheic dermatitis .....	21
● Asteatotic eczema .....	24
● Stasis dermatitis .....	25
● Nummular eczema .....	26
● Lichen simplex chronicus .....	27

บทที่ 3	โรค Atopic dermatitis .....	37
	● อุบัติการณ์	37
	● อาการและอาการแสดง	37
	● การวินิจฉัยโรค	38
	● พยาธิกำเนิด	40
	● การตรวจเพิ่มเติม	48
	● การวินิจฉัยแยกโรค	48
	● แนวทางการดูแลรักษา	49
	● การดำเนินโรคและพยากรณ์โรค	51
บทที่ 4	โรคผื่นอักเสบจากสารสัมผัส (Contact dermatitis) .....	65
	● อุบัติการณ์	65
	● วิธีการได้รับสารสัมผัส	65
	● ปัจจัยที่ส่งผลต่อการเกิดผื่นอักเสบจากสารสัมผัส	66
	● ชนิดของผื่นอักเสบจากสารสัมผัส	66
	● Irritant contact dermatitis	67
	● Allergic contact dermatitis	69
บทที่ 5	โรคลมพิษและแองจิโออีดีมา (Urticaria and Angioedema) .....	85
	● อุบัติการณ์	85
	● อาการและอาการแสดง	85
	● พยาธิกำเนิด	89
	● พยาธิวิทยา	91
	● การวินิจฉัยโรค	91
	● แนวทางการดูแลรักษา	92
	● การพยากรณ์โรค	94

บทที่ 6 โรคสะเก็ดเงิน (Psoriasis) .....	103
● อุบัติการณ์	103
● อาการและอาการแสดง	103
● พยาธิกำเนิด	107
● พยาธิวิทยา	113
● การวินิจฉัยโรค	113
● แนวทางการดูแลรักษา	114
บทที่ 7 โรคลูปัส (Lupus erythematosus) .....	129
● อุบัติการณ์	129
● อาการ อาการแสดงและการวินิจฉัย	129
● พยาธิกำเนิด	139
● การตรวจทางห้องปฏิบัติการ	142
● พยาธิวิทยา	145
● แนวทางการดูแลรักษา	145
บทที่ 8 การทดสอบภูมิแพ้ (Allergy testing) .....	157
● Provocative test	157
● Skin test	157
● Serum specific ige test	163
● Basophil activation test	165
● Lymphocyte transformation test	166
ดัชนี .....	177
Index .....	181