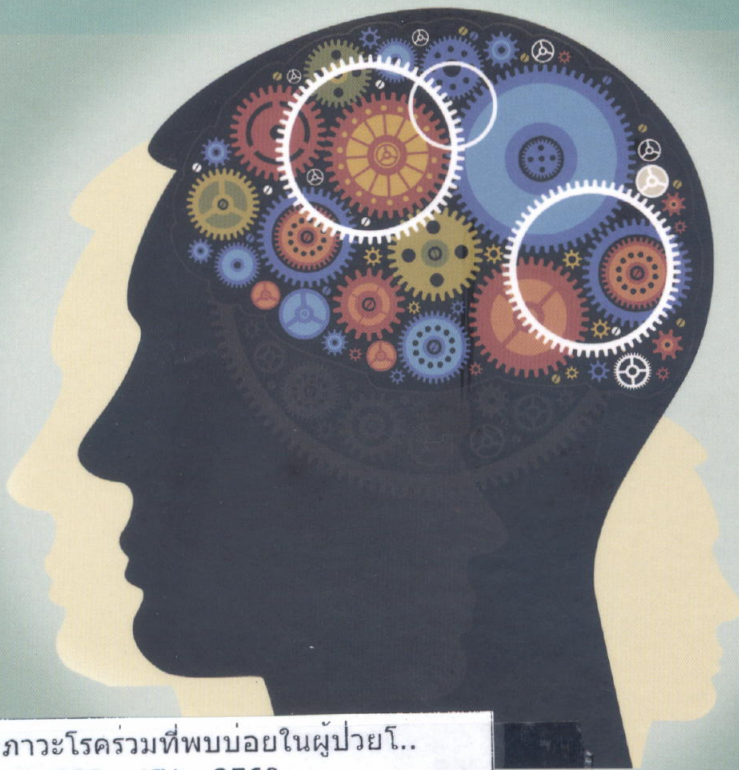


# ภาวะโรคร่วมที่พบบ่อย ในผู้ป่วยโรคจิตเภท

Common Comorbidities in  
Patients with Schizophrenia



ภาวะโรคร่วมที่พบบ่อยในผู้ป่วยโ..  
WM203 ศ451ก 2560  
B0000508  
bib:13399115341

รศ.พญ.กริณีจิต สุภรจิตต์  
ภาควิชาจิตเวชศาสตร์ คณะแพทยศาสตร์ มหาวิทยาลัยเชียงใหม่  
ศูนย์โครงการตำราคณะแพทยศาสตร์



<b>บทที่ 1</b>	<b>บทนำ</b>	
	• ความสำคัญและระบาดวิทยา	2
	• การวินิจฉัยโรคจิตเภท	4
	• ปัจจัยที่สัมพันธ์กับการเกิดโรคจิตเภท	7
	• กลไกการเกิดภาวะโรคร่วมในผู้ป่วยโรคจิตเภท	7
	- โรคจิตเภทเป็นโรคหลัก	7
	- โรคจิตเภทเป็นโรครอง	7
	- การมีปัจจัยร่วม	7
	- ความสัมพันธ์แบบสองทิศทาง	7
	• การรักษาโรคจิตเภทกับการเกิดภาวะโรคร่วม	8
	• สรุป	9
<b>บทที่ 2</b>	<b>ภาวะซึมเศร้าในผู้ป่วยโรคจิตเภท</b>	
	• ระบาดวิทยาของภาวะซึมเศร้าในผู้ป่วยโรคจิตเภท	16
	• การวินิจฉัยภาวะซึมเศร้าในผู้ป่วยโรคจิตเภท	17
	• การวินิจฉัยแยกโรคภาวะซึมเศร้าในผู้ป่วยโรคจิตเภท	18
	• ตัวอย่างผู้ป่วยโรคจิตเภทที่มีภาวะซึมเศร้า	20
	• การประเมินผู้ป่วยโรคจิตเภทที่มีภาวะซึมเศร้า	21
	• ปัจจัยที่สัมพันธ์กับภาวะซึมเศร้าในโรคจิตเภท	25
	- ปัจจัยทางชีวภาพ	25
	- ปัจจัยทางจิตสังคม	30
	• การรักษาภาวะซึมเศร้าในผู้ป่วยโรคจิตเภท	34
	- การรักษาทางชีวภาพ	34
	- การรักษาทางจิตสังคม	38
	• สรุป	39
<b>บทที่ 3</b>	<b>กลุ่มโรควิตกกังวลในผู้ป่วยโรคจิตเภท</b>	
	• ระบาดวิทยาของกลุ่มโรควิตกกังวลในผู้ป่วยโรคจิตเภท	47
	• โรคกลัวการเข้าสังคมในผู้ป่วยโรคจิตเภท	48
	- การวินิจฉัยโรค การวินิจฉัยแยกโรค การประเมินผู้ป่วย ปัจจัยที่สัมพันธ์และการรักษา	48



• โรค post-traumatic stress disorder ในผู้ป่วยโรคจิตเภท	55
- การวินิจฉัยโรค การวินิจฉัยแยกโรค ตัวอย่างผู้ป่วย การประเมินผู้ป่วย ปัจจัยที่สัมพันธ์ และการรักษา	55 59
• โรควิตกกังวลทั่วไปในผู้ป่วยโรคจิตเภท	63
- การวินิจฉัยโรค การวินิจฉัยแยกโรค การประเมินผู้ป่วย ปัจจัยที่สัมพันธ์ และการรักษา	71
• โรคตื่นตระหนกในผู้ป่วยโรคจิตเภท	71
- การวินิจฉัยโรค การวินิจฉัยแยกโรค การประเมินผู้ป่วย ปัจจัยที่สัมพันธ์ และการรักษา	71
• สรุป	75

#### บทที่ 4 โรคย้ำคิดย้ำทำในผู้ป่วยโรคจิตเภท

• ระบาดวิทยาของโรคย้ำคิดย้ำทำในผู้ป่วยโรคจิตเภท	88
• การวินิจฉัยโรคย้ำคิดย้ำทำในผู้ป่วยโรคจิตเภท	89
• การวินิจฉัยแยกโรคย้ำคิดย้ำทำกับโรคจิตเภท	90
• ตัวอย่างผู้ป่วยโรคจิตเภทที่มีโรคย้ำคิดย้ำทำ	91
• การประเมินผู้ป่วยโรคจิตเภทที่มีโรคย้ำคิดย้ำทำ	93
• ปัจจัยที่สัมพันธ์กับโรคย้ำคิดย้ำทำในโรคจิตเภท	93
- ปัจจัยทางชีวภาพ: การเปลี่ยนแปลงทางสมอง กรรมพันธุ์ ยา	93
- ปัจจัยทางจิตสังคม	99
• การรักษาโรคย้ำคิดย้ำทำในผู้ป่วยโรคจิตเภท	100
- การรักษาทางชีวภาพ	100
- การรักษาด้วยจิตบำบัด	101
• สรุป	102

#### บทที่ 5 โรคติดสารเสพติดในผู้ป่วยโรคจิตเภท

• ระบาดวิทยาของโรคติดสารเสพติดในผู้ป่วยโรคจิตเภท	108
• การวินิจฉัยแยกโรคจิตเภทกับโรคจิตที่เกิดจากสารเสพติด	110
• ตัวอย่างผู้ป่วยโรคจิตเภทที่มีโรคติดสารเสพติด	111
• การประเมินผู้ป่วยโรคจิตเภทที่มีโรคติดสารเสพติด	112
• ปัจจัยที่สัมพันธ์กับโรคติดสารเสพติดในโรคจิตเภท	115
- ปัจจัยทางชีวภาพ	115
o กรรมพันธุ์	115

o การเปลี่ยนแปลงทางสมอง: reward circuitry สารสื่อประสาท	116
- ปัจจัยทางจิตสังคม	121
• ทฤษฎีเกี่ยวกับความสัมพันธ์ระหว่างโรคจิตเภทกับโรคติดต่อสารเสพติด	121
• การรักษาโรคติดต่อสารเสพติดในผู้ป่วยโรคจิตเภท	123
- การรักษาทางชีวภาพ	124
o ยารักษาโรคจิต: clozapine, olanzapine, quetiapine, risperidone และ aripiprazole	124
o ยาอื่น ๆ ที่ใช้ในการรักษาโรคติดต่อสารเสพติด	128
- การรักษาทางจิตสังคม	131
o Cognitive behavioral therapy, motivational interviewing, contingency management และครอบครัวบำบัด	131
• สรุป	133

## บทที่ 6 โรคบุคลิกภาพผิดปกติในผู้ป่วยโรคจิตเภท

• ระบาดวิทยาของโรคบุคลิกภาพผิดปกติในผู้ป่วยโรคจิตเภท	146
• การวินิจฉัยแยกโรคบุคลิกภาพผิดปกติกับโรคจิตเภท	148
- เกณฑ์การวินิจฉัยโรคบุคลิกภาพผิดปกติทั่วไป	148
- โรคบุคลิกภาพผิดปกติกลุ่ม A, B และ C	149
• ตัวอย่างผู้ป่วยโรคจิตเภทที่มีโรคบุคลิกภาพผิดปกติ	154
• การประเมินโรคบุคลิกภาพผิดปกติในผู้ป่วยโรคจิตเภท	156
- แบบประเมินโรคบุคลิกภาพผิดปกติโดยรวม: แบบผู้ป่วยตนเอง และแบบที่ใช้การสัมภาษณ์ตามรูปแบบที่กำหนด	156
- แบบประเมินโรคบุคลิกภาพผิดปกติที่จำเพาะกับโรคแต่ละชนิด	156
• ปัจจัยที่สัมพันธ์กับโรคบุคลิกภาพผิดปกติในโรคจิตเภท	157
- ปัจจัยทางชีวภาพ: ลักษณะพื้นฐาน การเปลี่ยนแปลงทางสมอง กรรมพันธุ์	157
- ปัจจัยทางจิตสังคม: ประวัติการถูกละเมิดกรรมในวัยเด็ก ลักษณะทางจิตใจ การรับรู้อารมณ์จากสีหน้า	162
• การรักษาโรคบุคลิกภาพผิดปกติในผู้ป่วยโรคจิตเภท	164
- การรักษาทางชีวภาพ	165
- การรักษาทางจิตสังคม	166
• สรุป	167

บทที่ 7 โรคอ้วนลงพุงและโรคร่วมทางกายอื่น ๆ ในผู้ป่วยโรคจิตเภท	
• ระบาดวิทยาของโรคร่วมทางกายในผู้ป่วยโรคจิตเภท	174
• โรคอ้วนลงพุงในผู้ป่วยโรคจิตเภท	174
- การวินิจฉัยโรคอ้วนลงพุง	175
- ตัวอย่างผู้ป่วยโรคจิตเภทที่มีโรคอ้วนลงพุง	175
- ระบาดวิทยาของโรคอ้วนลงพุงในผู้ป่วยโรคจิตเภท	177
- ปัจจัยที่สัมพันธ์กับโรคอ้วนลงพุงในผู้ป่วยโรคจิตเภท	177
o ปัจจัยทางชีวภาพ	177
o ปัจจัยทางจิตสังคม	180
- การประเมินโรคอ้วนลงพุงในผู้ป่วยโรคจิตเภท	181
- การรักษาโรคอ้วนลงพุงในผู้ป่วยโรคจิตเภท	182
• โรคหัวใจและหลอดเลือด	183
• โรคอ้วน	184
• โรคเบาหวาน	187
• การติดเชื้อเอชไอวี	188
• โรคไวรัสตับอักเสบบ	189
• โรคมะเร็ง	190
• โรคกระดูกและข้อ	191
• โรคระบบทางเดินหายใจ	192
• โรคในช่องปาก	192
• การรักษาผู้ป่วยโรคจิตเภทที่มีโรคทางกาย	193
- หลักการรักษาโรคจิตเภทที่มีโรคทางกาย	193
- การให้ความรู้ในการดูแลสุขภาพกายในผู้ป่วยโรคจิตเภท	193
• สรุป	195