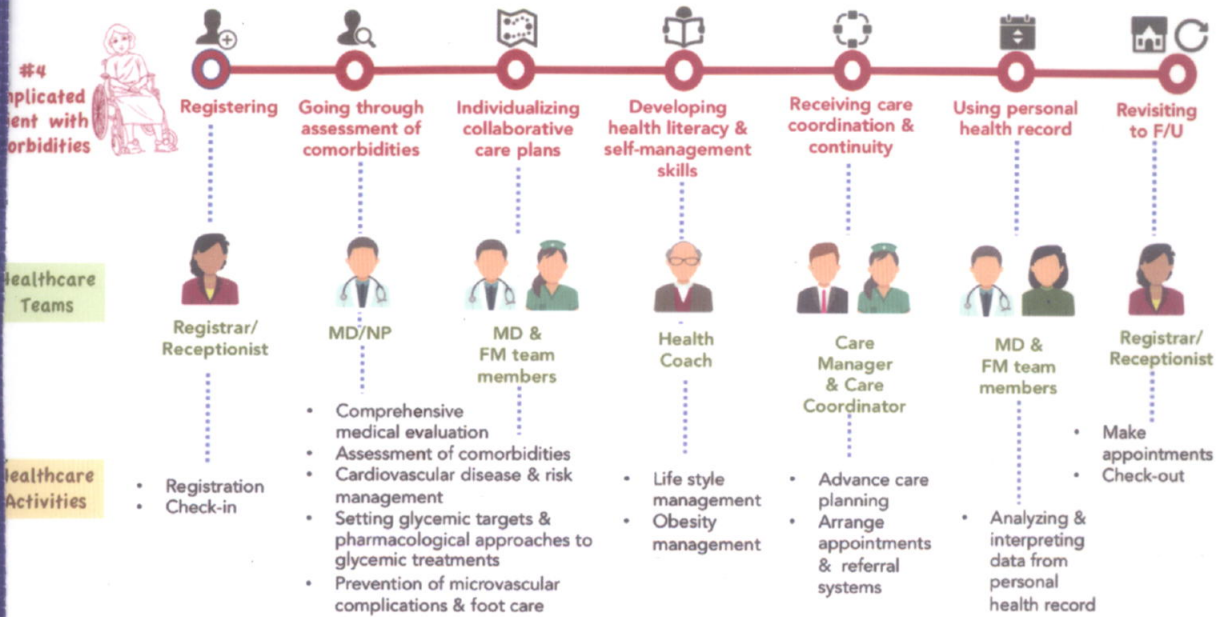




# แนวทางการพัฒนาระบบสุขภาพ (Service Plan)

ระบบบริการปฐมภูมิแบบบูรณาการโดยมีประชาชนเป็นศูนย์กลาง  
(Integrated, People-centered Primary Care)



แนวทางการพัฒนาระบบสุขภาพ (Serv...  
WA540 ด171น 2563



B0005111  
bib:13399115757



มหาวิทยาลัย  
คณะแพทยศาสตร์

สาธารณสุข

กองบริหารการสาธารณสุข  
สำนักสนับสนุนระบบสุขภาพปฐมภูมิ

# แนวทางการพัฒนาระบบสุขภาพ (Service Plan) ระบบบริการปฐมภูมิแบบบูรณาการโดยมีประชาชนเป็นศูนย์กลาง (Integrated, People-centered Primary Care)

ISBN : 978-616-11-4241-4

## ที่ปรึกษา :

นายแพทย์สุขุม กาญจนพิมาย	ปลัดกระทรวงสาธารณสุข
นายแพทย์ยงยศ ธรรมวุฒิ	รองปลัดกระทรวงสาธารณสุข (หัวหน้ากลุ่มภารกิจด้านพัฒนาการแพทย์)
นายแพทย์ธีรพงศ์ ตุนาค	ผู้อำนวยการกองบริหารการสาธารณสุข
นายแพทย์สุวัฒน์ วิริยะพงษ์สุกิจ	ผู้อำนวยการสำนักสนับสนุนระบบบริการสุขภาพปฐมภูมิ
นายแพทย์ประสิทธิ์ชัย มั่งจิดร	ผู้อำนวยการสำนักบริหารยุทธศาสตร์สุขภาพวิถีชีวิตไทย

## บรรณาธิการ :

แพทย์หญิงดวงดาว ศรียากุล  
ผู้ช่วยศาสตราจารย์ ดร. นายแพทย์บวรศม ลีระพันธ์  
นางเกวลิณ ชื่นเจริญสุข

## ผู้ช่วยบรรณาธิการ :

นางสมลินี เกษมศิลป์  
นายอเสข แก้วกันหา

## ผู้เรียบเรียง :

แพทย์หญิงดวงดาว ศรียากุล  
ผู้ช่วยศาสตราจารย์ ดร. นายแพทย์บวรศม ลีระพันธ์  
แพทย์หญิงศิริินภา ศิริพร ณ ราชสีมา  
นายแพทย์สันติ ลาภเบญจกุล  
แพทย์หญิงสาวตรี ดันเจริญ  
ดร.ชัยณรงค์ สังข์จำง

เลขหมู่.....WA 540  
๑ 171 ๙ 2563  
เลขทะเบียน.....B0005117  
จัดพิมพ์ปี 8 ก.ย. 2563

## ภาพปก :

ผู้ช่วยศาสตราจารย์ ดร. นายแพทย์บวรศม ลีระพันธ์

จัดพิมพ์โดย : กองบริหารการสาธารณสุข สำนักงานปลัดกระทรวงสาธารณสุข

ปีที่พิมพ์ : กุมภาพันธ์ 2563

พิมพ์ที่ : บริษัท บอร์น ทู บี พับลิชซิง จำกัด

53/1 หมู่ 7 ถนนสวนหลวงร่วมใจ ตำบลสวนหลวง อำเภอกระทุ่มแบน

จังหวัดสมุทรสาคร 74110

โทรศัพท์ 0 2813 7378 โทรสาร 0 2813 7378

# สารบัญ

	หน้า
<b>1 ที่มาและความสำคัญ</b>	<b>1</b>
1.1 วัตถุประสงค์ของการพัฒนาระบบสุขภาพปฐมภูมิแบบบูรณาการที่มีประชาชนเป็นศูนย์กลาง	3
1.2 กระบวนการพัฒนาคู่มือ	5
1.3 ขอบเขตและแนวทางการใช้คู่มือ	7
1.4 คำนิยามที่เกี่ยวข้อง	8
<b>2 แบบประเมินตนเองของคลินิกหมอครอบครัวเรื่องความก้าวหน้าในการจัดบริการสุขภาพแบบบูรณาการโดยมีประชาชนเป็นศูนย์กลาง</b>	<b>11</b>
2.1 วัตถุประสงค์ของการประเมินตนเอง	13
2.2 วิธีการใช้แบบประเมินตนเอง	14
2.3 แบบประเมินตนเองเรื่องความก้าวหน้าในการจัดบริการสุขภาพแบบบูรณาการโดยมีประชาชนเป็นศูนย์กลางของคลินิกหมอครอบครัว	14
2.4 การแปลผลคะแนนประเมินตนเอง	21
<b>3 ขั้นตอนการออกแบบกระบวนการในคลินิกหมอครอบครัวเพื่อจัดบริการสุขภาพปฐมภูมิแบบบูรณาการโดยมีผู้ป่วยเป็นศูนย์กลาง</b>	<b>23</b>
3.1 ขั้นตอนที่ 1 พัฒนากฎผู้นำเพื่อสร้างการเปลี่ยนแปลงเชิงระบบและพัฒนากลยุทธ์เพื่อพัฒนาคุณภาพของคลินิกหมอครอบครัว	26
3.2 ขั้นตอนที่ 2 พัฒนาการลงทะเบียนผู้ป่วยเชิงรุกเพื่อสร้างความผูกพันระหว่างผู้ป่วยกับทีมหมอครอบครัวทั้งทีม	28
3.3 ขั้นตอนที่ 3 ออกแบบเวชปฏิบัติอิงหลักฐานที่มีผู้ป่วยเป็นศูนย์กลาง	30
3.4 ขั้นตอนที่ 4 เพิ่มการเข้าถึงบริการสุขภาพของผู้ป่วยและบูรณาการกระบวนการดูแลรักษาโดยทุกภาคส่วนที่เกี่ยวข้อง	33
<b>4 เครื่องมือการจัดการเชิงระบบสำหรับการพัฒนากระบวนการหลักของคลินิกหมอครอบครัว</b>	<b>37</b>
4.1 ทะเบียนผู้ป่วย (registry) และกระบวนการขึ้นทะเบียนผู้ป่วยเชิงรุก (empanelment process)	41
4.2 การประเมินและจัดกลุ่มผู้ป่วยตามความเสี่ยงด้านสุขภาพ (risk stratification) และแผนที่การเดินทางของผู้ป่วย (patient journey mapping)	42



# สารบัญ

	หน้า
4.3 แผนการดูแลรักษาสุขภาพร่วมกันระหว่างทีมหมอครอบครัวและผู้ป่วย (shared care plan) และระบบสนับสนุนการจัดการตนเองของผู้ป่วย (self-management support)	52
4.4 แนวทางปฏิบัติเพื่อจัดการดูแลรักษาต่อเนื่อง (protocol for continuity of care)	59
4.5 แนวทางปฏิบัติเพื่อประสานงานการดูแลรักษาผู้ป่วย (protocol for coordination of care)	60
5 กรณีศึกษาการพัฒนาคลินิกหมอครอบครัวในประเทศไทยเพื่อจัดบริการสุขภาพปฐมภูมิแบบบูรณาการ โดยมีผู้ป่วยเป็นศูนย์กลางสำหรับการดูแลรักษาผู้ป่วยโรคเบาหวานและโรคความดันโลหิตสูง	63
5.1 คลินิกหมอครอบครัวเขตเมือง เครือข่ายโรงพยาบาลพิจิตร จังหวัดพิจิตร	65
5.2 คลินิกหมอครอบครัวยางน่อง โรงพยาบาลสารภี จังหวัดเชียงใหม่	69
5.3 คลินิกหมอครอบครัวคลองศาลา เครือข่ายโรงพยาบาลเพชรบูรณ์ จังหวัดเพชรบูรณ์	70
5.4 คลินิกหมอครอบครัวโรงพยาบาลน้ำพอง จังหวัดขอนแก่น	74
5.5 คลินิกหมอครอบครัวโรงพยาบาลท่าม่วง จังหวัดลพบุรี	76
5.6 คลินิกหมอครอบครัวบางไผ่ อำเภอมือง จังหวัดนนทบุรี	78
5.7 ระบบบริการสุขภาพปฐมภูมิอำเภวารินชำราบ จังหวัดอุบลราชธานี	79
6 แนวคิดพื้นฐานที่ใช้ในการออกแบบนวัตกรรมเชิงระบบเพื่อพัฒนาระบบสุขภาพปฐมภูมิแบบบูรณาการโดยมีประชาชนเป็นศูนย์กลาง	83
6.1 แนวคิดเวชศาสตร์ครอบครัวและเวชปฏิบัติปฐมภูมิ	85
6.2 แนวคิดต้นแบบการดูแลรักษาโรคเรื้อรัง	89
6.3 แนวคิดระบบบริหารสุขภาพที่ไร้รอยต่อและการแบ่งระดับของบริการสุขภาพ	93
6.4 แนวคิดการจัดระบบบริหารสุขภาพแบบบูรณาการ	98
6.5 แนวคิดการจัดระบบบริหารสุขภาพแบบเน้นคุณค่า	100
6.6 แนวคิดระบบบริการสุขภาพแบบบูรณาการที่มีประชาชนเป็นศูนย์กลางขององค์การอนามัยโลก	104
7 ภาคผนวก ก แผนผังเชิงสาเหตุของการพัฒนาเวชปฏิบัติปฐมภูมิในประเทศไทย	117
8 ภาคผนวก ข รายชื่อหน่วยบริการปฐมภูมิที่เข้าร่วมโครงการวิจัย เพื่อการนำนโยบายคลินิกหมอครอบครัวไปสู่การปฏิบัติ	118
9 ดัชนี	121