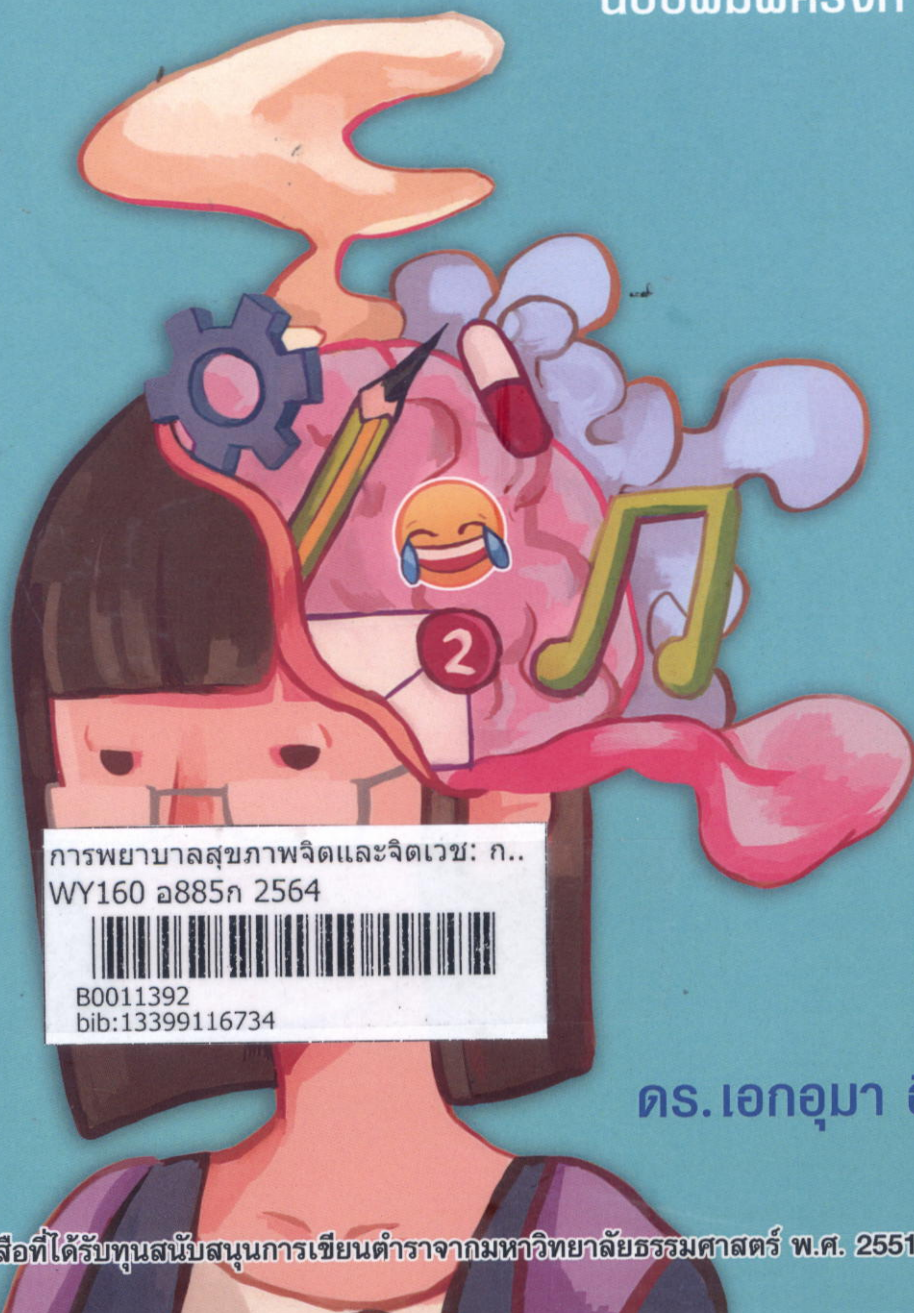




สำนักพิมพ์มหาวิทยาลัยธรรมศาสตร์

การพยาบาลสุขภาพจิตและจิตเวช: การประยุกต์ใช้กรณีเลือกสรร

ฉบับพิมพ์ครั้งที่ 3



การพยาบาลสุขภาพจิตและจิตเวช: ก..
WY160 อ885ก 2564



B0011392
bib:13399116734

ดร.เอกอุมา อัมคำ

หนังสือที่ได้รับทุนสนับสนุนการเขียนตำราจากมหาวิทยาลัยธรรมศาสตร์ พ.ศ. 2551

หนังสือที่ได้รับทุนสนับสนุนการเขียนตำราจากมหาวิทยาลัยธรรมศาสตร์ พ.ศ. 2551

เอกอุมา อิ่มคำ.

การพยาบาลสุขภาพจิตและจิตเวช: การประยุกต์ใช้กรณีเลือกสรร.

1. การพยาบาลจิตเวชศาสตร์. 2. สุขภาพจิต-การพยาบาล. 3. ผู้ป่วยจิตเวช-การดูแล.

WY160

ISBN 978-616-314-683-0

ลิขสิทธิ์ของรองศาสตราจารย์ ดร.เอกอุมา อิ่มคำ
สงวนลิขสิทธิ์

เลขที่ WY160
0885ก 2564
เลขทะเบียน B0011392
รับเดือนปี 27 มิ.ย. 2564

ฉบับพิมพ์ครั้งที่ 3 เดือนกุมภาพันธ์ 2564

จำนวน 200 เล่ม

จัดพิมพ์และจัดจำหน่ายโดยสำนักพิมพ์มหาวิทยาลัยธรรมศาสตร์

ท่าพระจันทร์: อาคารธรรมศาสตร์ 60 ปี ชั้น U1 มหาวิทยาลัยธรรมศาสตร์

ถนนพระจันทร์ กรุงเทพฯ 10200 โทร. 0-2223-9232

ศูนย์รังสิต: อาคารโดมบริหาร ชั้น 3 ห้อง 317 มหาวิทยาลัยธรรมศาสตร์

ตำบลคลองหนึ่ง อำเภอคลองหลวง จังหวัดปทุมธานี 12121

โทร. 0-2564-2859-60 โทรสาร 0-2564-2860

<http://www.thammasatpress.tu.ac.th>, e-mail: unipress@tu.ac.th

พิมพ์ที่โรงพิมพ์มหาวิทยาลัยธรรมศาสตร์

ภาพปกโดยนางสาวเอกปิยวิ วัชรทอง

พิมพ์ครั้งที่ 1	เดือนกรกฎาคม	2560	จำนวน 200 เล่ม
พิมพ์ครั้งที่ 1	เดือนสิงหาคม	2561	จำนวน 200 เล่ม (พิมพ์เพิ่มครั้งที่ 1)
พิมพ์ครั้งที่ 1	เดือนเมษายน	2562	จำนวน 200 เล่ม (พิมพ์เพิ่มครั้งที่ 2)
พิมพ์ครั้งที่ 1	เดือนสิงหาคม	2562	จำนวน 200 เล่ม (พิมพ์เพิ่มครั้งที่ 3)
พิมพ์ครั้งที่ 2	เดือนพฤษภาคม	2563	จำนวน 200 เล่ม
พิมพ์ครั้งที่ 3	เดือนกุมภาพันธ์	2564	จำนวน 200 เล่ม

ราคาเล่มละ 360.- บาท

สารบัญ

สารบัญภาพ	(10)
สารบัญตาราง	(10)
คำนิยม	(11)
คำนำ	(13)
กิตติกรรมประกาศ	(14)
แนะนำการใช้หนังสือ	(15)

บทที่ 1 แนวคิดหลักในการพยาบาลสุขภาพจิตและจิตเวช	1
บทนำสู่วิชาการพยาบาลสุขภาพจิตและจิตเวช	2
บทบาทของพยาบาลจิตเวช	4
แนวคิด ทฤษฎีทางการพยาบาลจิตเวชศาสตร์และทฤษฎีที่เกี่ยวข้อง	7
หลักการเบื้องต้นในการพยาบาลสุขภาพจิตและจิตเวช	36
การสร้างสัมพันธภาพเชิงไว้วางใจ	37
สุขภาพจิตศึกษา	41
นิเวศบำบัด	51
การจัดสิ่งแวดล้อมให้ปลอดภัยเสมอ	53
การสร้างความนับถือในตนเอง	53
การใช้ห้องแยก	54
สุขภาพจิตวิญญาณ	56
ความรู้สึกโดดเดี่ยว	56
กระบวนการพยาบาล	57
การใช้ข้อมูลประจักษ์ทางการพยาบาล	69
สรุปและคำแนะนำท้ายบท	70
แบบทดสอบ	71
บรรณานุกรม	72

• บทที่ 2	การเก็บรวบรวมข้อมูล การประเมินสภาพจิตและการวิเคราะห์ กลไกการเกิดโรคในผู้ที่มีปัญหาสุขภาพจิตและจิตเวช	77
	หลักการการเก็บรวบรวมข้อมูล	78
	หลักการประเมินสภาพจิต	87
	กลไกการเกิดการเจ็บป่วย	95
	สรุปและคำแนะนำท้ายบท	99
	แบบทดสอบ	100
	บรรณานุกรม	102
บทที่ 3	การพยาบาลผู้รับบริการที่มีปัญหาสมาธิสั้น การเผชิญปัญหาและการสื่อสาร	103
	บทนำ	104
	โรคสมาธิสั้น	104
	การพยาบาลผู้รับบริการที่มีปัญหาสมาธิสั้น	106
	การพยาบาลผู้รับบริการที่มีปัญหาด้านการเผชิญปัญหา	115
	การพยาบาลผู้รับบริการที่มีปัญหาด้านการสื่อสาร	120
	สรุปและคำแนะนำท้ายบท	123
	แบบทดสอบ	124
	บรรณานุกรม	126
บทที่ 4	การพยาบาลผู้รับบริการที่มีความผิดปกติด้านพฤติกรรม ความคิดและการรับรู้	129
	บทนำ	130
	โรคจิตเภท ความหมาย อาการ การรักษาและหลักการพยาบาล	131
	การพยาบาลผู้ที่มีปัญหาจิตเวชที่เกิดจากการใช้ยา	132
	การพยาบาลผู้ที่มีความผิดปกติด้านความคิดและการรับรู้	135
	การพยาบาลผู้รับบริการที่มีอาการประสาทหลอน	142
	การพยาบาลผู้ที่มีความผิดปกติด้านพฤติกรรม	146
	การพยาบาลผู้รับบริการที่มีพฤติกรรมรุนแรง	147
	การพยาบาลผู้รับบริการที่มีพฤติกรรมแยกตัวเองหรือลอยหนี	154

สรุปและคำแนะนำท้ายบท	173
แบบทดสอบ	174
บรรณานุกรม	176
บทที่ 5 การพยาบาลผู้รับบริการที่มีปัญหาทางอารมณ์	179
บทนำ	180
โรคอารมณ์สองขั้ว	181
การพยาบาลผู้รับบริการที่เป็นโรคทางอารมณ์	183
การพยาบาลผู้รับบริการที่เป็นโรคซึมเศร้า	191
การพยาบาลผู้รับบริการที่มีภาวะวิตกกังวล	206
การพยาบาลผู้รับบริการที่มีพฤติกรรมทำร้ายตนเอง	226
การพยาบาลผู้รับบริการที่เป็นโรคอารมณ์ 2 ขั้ว	232
สรุปและคำแนะนำท้ายบท	247
แบบทดสอบ	248
บรรณานุกรม	250
บทที่ 6 การพยาบาลผู้ใช้สารเสพติด	253
บทนำ	254
การพยาบาลผู้ที่อยู่ในระหว่างช่วงถอนพิษยาและเลิกยา	267
การพยาบาลผู้ใช้สารเสพติด	271
การพยาบาลผู้ที่พึ่งแอลกอฮอล์	275
การพยาบาลผู้ใช้สารเสพติดที่มีโรคอื่นร่วม	277
สรุปและคำแนะนำท้ายบท	279
แบบทดสอบ	280
บรรณานุกรม	281
บทที่ 7 การพยาบาลผู้รับบริการที่มีแบบแผนการนอนหลับเปลี่ยนแปลง	285
บทนำ	286
ความหมายของการนอนหลับและการพักผ่อน	287
สรีรวิทยาการนอนหลับ	287

การเปลี่ยนแปลงของร่างกายขณะนอนหลับ	287
ระยะของการนอนหลับ	288
ปัจจัยที่มีผลต่อการนอนหลับ	292
ความผิดปกติเกี่ยวกับการนอนหลับ	295
การพยาบาลผู้รับบริการที่มีปัญหาการนอนหลับ	300
สรุปและคำแนะนำท้ายบท	308
แบบทดสอบ	309
บรรณานุกรม	311
บทที่ 8 การพยาบาลผู้รับบริการที่มีภาวะเพ้อและหลงลืม	313
ภาวะเพ้อและภาวะสมองเสื่อม	314
การพยาบาลผู้สูงอายุที่มีภาวะสมองเสื่อม	319
การพยาบาลผู้สูงอายุที่มีภาวะเพ้อ	326
สรุปและคำแนะนำท้ายบท	330
แบบทดสอบ	331
บรรณานุกรม	333
บทที่ 9 การพยาบาลสุขภาพจิตและจิตเวชชุมชน	335
บทนำ	336
จุดมุ่งหมายหลักของงานจิตเวชและสุขภาพจิตในชุมชน	337
มาตรฐานการปฏิบัติการพยาบาลจิตเวชและสุขภาพจิตในชุมชน	337
การพยาบาลผู้ที่มีปัญหาจิตเวชระดับรุนแรงและต่อต้านการรักษาด้วยยา	344
การพยาบาลจิตเวชในช่วงระยะอาการเฉียบพลัน	362
สรุปและคำแนะนำท้ายบท	366
แบบทดสอบ	367
บรรณานุกรม	369

บทที่ 10 การพยาบาลผู้ที่เจ็บป่วยด้วยโรคจิตเวชในช่วงที่มีการแพร่ระบาดของเชื้อไวรัส โคโรนา (COVID-19)	371
บทนำ	372
รูปแบบการระบาดที่ส่งผลกระทบต่อภาวะสุขภาพจิตและจิตเวช	374
การปฏิบัติการพยาบาลในการควบคุมและป้องกันการติดเชื้อไวรัสโคโรนา 2019	374
การส่งเสริมสุขภาพจิตในกลุ่มวัยต่างๆ ในช่วงที่มีการแพร่ระบาดของเชื้อไวรัสโคโรนา 2019	380
ยาที่ใช้รักษา	382
การพยาบาลผู้ป่วยจิตเวชในช่วงที่มีการแพร่ระบาดของเชื้อไวรัสโคโรนา 2019	385
สรุปและคำแนะนำท้ายบท	392
แบบทดสอบ	393
บรรณานุกรม	395
ดัชนี	397

สารบัญภาพ

ภาพที่ 1	แบบจำลองทฤษฎีของเพลบลาว	10
ภาพที่ 2	ความสัมพันธ์ระหว่างมโนคติหลักของแบบจำลองการปรับตัวของรอย	15
ภาพที่ 3	ระบบการปรับตัวของบุคคล	15
ภาพที่ 4	แบบจำลอง The Vulnerability-Stress Model of Schizophrenia	35
ภาพที่ 5	องค์ประกอบข้อวินิจฉัยทางการแพทย์	60
ภาพที่ 6	การทดสอบผลลัพธ์ตามสภาพปัจจุบัน (Outcome-Present-State Test: PPT)	65
ภาพที่ 7	ขั้นตอนการประเมินผลลัพธ์ทางการแพทย์	67
ภาพที่ 8	การทดสอบผลลัพธ์ตามสภาพปัจจุบันทางคลินิก	68
ภาพที่ 9	แผนผังกลไกการเกิดภาวะเจ็บป่วย	97
ภาพที่ 10	การเปลี่ยนแปลงคลื่นไฟฟ้าสมองขณะหลับและตื่น	290
ภาพที่ 11	ระยะการนอนหลับปกติ	290
ภาพที่ 12	Classification of sleep disorder	295
ภาพที่ 13	การพยาบาลด้านร่างกาย จิตใจและสังคมสำหรับผู้ที่มีปัญหาอนไมหลับ	301

สารบัญตาราง

ตารางที่ 1	เปรียบเทียบบทบาทหน้าที่ของพยาบาลจิตเวชระดับพื้นฐานและระดับสูง	4
ตารางที่ 2	คุณลักษณะของพยาบาลจิตเวช	6
ตารางที่ 3	การประยุกต์ใช้ทักษะทางการแพทย์พยาบาลจิตเวชในการพยาบาลสาขาต่างๆ	7
ตารางที่ 4	วงจรการเกิดพฤติกรรมรุนแรง	147
ตารางที่ 5	แนวปฏิบัติเพื่อควบคุมและป้องกันการติดเชื้อไวรัสโคโรนา 2019 (COVID-19) สำหรับผู้ประกอบวิชาชีพการพยาบาลและการผดุงครรภ์	375
ตารางที่ 6	แนวทางการปฏิบัติการพยาบาลสำหรับผู้รับบริการด้านสุขภาพจิตและจิตเวช ในช่วงที่มีการแพร่ระบาดของเชื้อไวรัสโคโรนา 2019	388