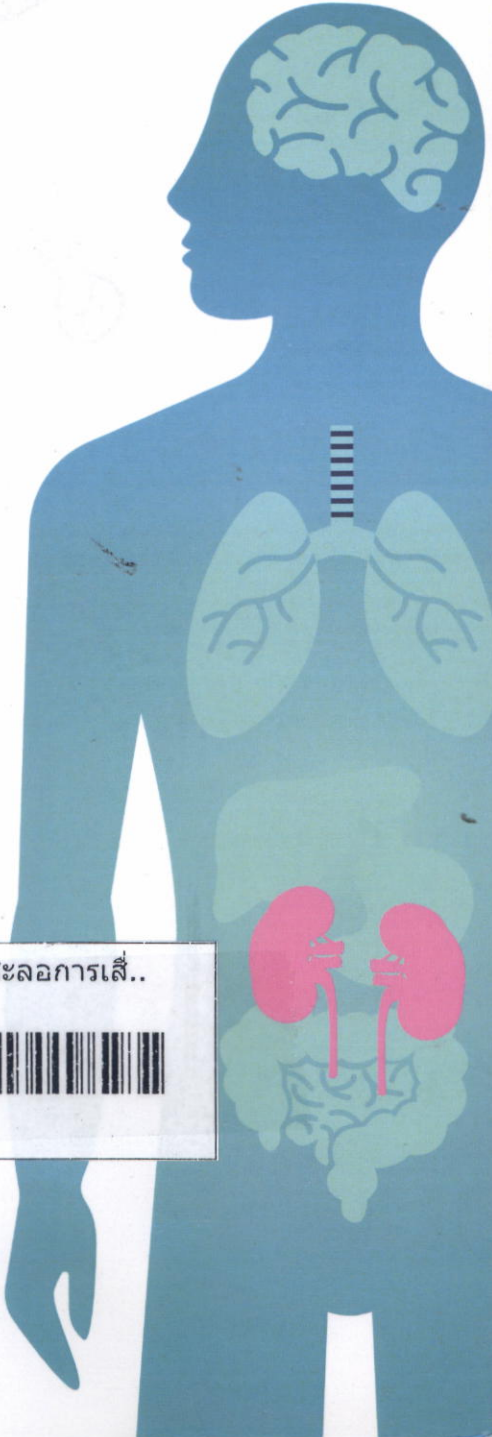




การจัดการตนเอง เพื่อชะลอ การเสื่อม ของไต จากเบาหวาน



การจัดการตนเองเพื่อชะลอการเสี..
WJ342 ส283ก 2562

B0021160
bib:13399116820

ศกดิ์ โทจำปา

2

ข้อมูลทางบรรณานุกรมของสำนักหอสมุดแห่งชาติ

National Library of Thailand Cataloging in Publication Data

สมศักดิ์ โจ้จำปา.

การจัดกรตนเองเพื่อชะลอการเสื่อมของไตจากเบาหวาน.- พืชคุณโลก : สำนักพิมพ์มหาวิทยาลัยนครเวตร, 2562. 140 หน้า.

1. ไตวายเฉียบพลัน. 2. ไตวายเรื้อรัง. I. ชื่อเรื่อง.

616.614

ISBN 978-616-426-145-7

ISBN (e-book) 978-616-426-146-4

สพท. 61

ราคา 200 บาท

พิมพ์ครั้งที่ 1 กันยายน พ.ศ. 2562 จำนวนพิมพ์ 500 เล่ม



สงวนลิขสิทธิ์ ตามพระราชบัญญัติลิขสิทธิ์ พ.ศ. 2537 โดยสำนักพิมพ์มหาวิทยาลัยนครเวตร ห้ามการลอกเลียนไม่ว่าส่วนใดส่วนหนึ่งของหนังสือเล่มนี้ ไม่ว่าในรูปแบบใด ๆ นอกจากนี้จะได้รับอนุญาตเป็นลายลักษณ์อักษรจากสำนักพิมพ์มหาวิทยาลัยนครเวตร เท่านั้น

ผู้จัดพิมพ์ สำนักพิมพ์มหาวิทยาลัยนครเวตร

WJ342
ส ๒๑๓ก ๒๕๖๒
ลงทะเบียน: B00๒1160
15/๙.๑ ๒๕๖4

มีวางจำหน่ายที่ 1. ศูนย์หนังสือแห่งจุฬาลงกรณ์มหาวิทยาลัย

สาขา ศาลาพระแก้ว กรุงเทพฯ โทร. 0-2218-7000-3

สยามสแควร์ อาคารวิทยุติดที่ กรุงเทพฯ โทร. 0-2218-9881, 0-2255-4433

มหาวิทยาลัยนครเวตร จังหวัดพิษณุโลก โทร. 0-5526-0162-5

มหาวิทยาลัยเทคโนโลยีสุรนารี จังหวัดนครราชสีมา โทร. 044-216131-2

มหาวิทยาลัยบูรพา จังหวัดชลบุรี โทร. 0-3839-4855-9

โรงเรียนนายร้อยพระจุลจอมเกล้า (ร.ร.จปร.) จังหวัดนครนายก โทร. 037-393-023, 037-393-036

จังหวัดจันทบุรี กรุงเทพฯ โทร. 0-2160-5301

มหาวิทยาลัยขอนแก่น โทร. 0-5446-6799, 0-5446-6800

มหาวิทยาลัยเทคโนโลยีพระจอมเกล้าธนบุรี โทร. 044-922662-3

สาขาสถาปัตยกรรมศาสตร์จุฬาฯ โทร. 0-2218-3979

สาขาวิศวกรรม โทร. 02-374-1378

2. ศูนย์หนังสือมหาวิทยาลัยเกษตรศาสตร์ อาคารวิทยบริการ มหาวิทยาลัยเกษตรศาสตร์ 50 ถนนงามวงศ์วาน แขวงลาดยาว เขตจตุจักร กรุงเทพฯ 10900 โทร. 0-2579-0113

3. ศูนย์หนังสือมหาวิทยาลัยธรรมศาสตร์ อาคารอเนกประสงค์ ชั้น 1 มหาวิทยาลัยธรรมศาสตร์ ถนนพระจันทร์ แขวงพระบรมมหาราชวัง เขตพระนคร กรุงเทพฯ 10200 โทร. 0-2613-3899, 0-2623-6493

สาขา ศูนย์หนังสือมหาวิทยาลัยเชียงใหม่ จังหวัดเชียงใหม่ โทร. 0-5394-4990-1

ศูนย์หนังสือมหาวิทยาลัยสงขลานครินทร์ จังหวัดสงขลา โทร. 0-7428-2980, 0-74282981

ศูนย์หนังสือมหาวิทยาลัยราชภัฏวไลยอลงกรณ์ จังหวัดระยอง โทร. 0-7329-9980

4. ซี.บี.พี. บุ๊คส์ (ปทุมธานี) จำกัด 54/3 ตำบลบ้านกระแจะ ถนนสีป้าต-บางโพ อำเภอมอเมือง จังหวัดปทุมธานี 12000 โทร. 0-2977-9600-4

กองบรรณาธิการ กองบรรณาธิการจัดทำเอกสารสิ่งพิมพ์ทางวิชาการของสำนักพิมพ์มหาวิทยาลัยนครเวตร

ออกแบบปก ลัญญา จันทา

รูปเล่ม ลัญญา จันทา

พิมพ์ที่ รีดนสุวรรณการพิมพ์ 3 30-31 ถนนพญาสีโท อำเภอเมือง จังหวัดพิษณุโลก 65000 โทร. 0-5525-8101



สำนักพิมพ์เป็นสมาชิกสมาคมนักจัดพิมพ์
และจัดพิมพ์หนังสือบรรณานุกรม
<http://www.thebooksofthailand.com>

การมีเอกสารสิ่งพิมพ์ลิขสิทธิ์ปริมาณมาก หรือจัดขึ้นเป็นต้นฉบับติดต่อได้ที่
ฝ่ายจัดจำหน่ายสำนักพิมพ์มหาวิทยาลัยนครเวตร



พิมพ์ที่
กรอชงคณากร เพื่อผลงานคุณภาพ
กรอชงคณากร ขอขอบคุณ

☎ nuph@nu.ac.th

☎ 0 5596 8833-8836

📍 สำนักพิมพ์มหาวิทยาลัยนครเวตร

📧 nu_publishing



สารบัญ

บทที่ 1 โรคไตเสื่อมจากเบาหวาน	2
สถานการณ์ภาวะไตเสื่อมจากเบาหวาน	2
โรคไตวายคืออะไร	4
ภาวะไตวายเฉียบพลัน	6
♦ สาเหตุของการเกิดภาวะไตวายเฉียบพลัน	6
♦ การวินิจฉัยภาวะไตวายเฉียบพลัน	8
♦ ระยะและความรุนแรงภาวะไตวายเฉียบพลัน	9
♦ การรักษาภาวะไตวายเฉียบพลัน	11
ภาวะโรคไตวายเรื้อรัง	14
♦ สาเหตุของการเกิดโรคไตวายเรื้อรัง	15
♦ การวินิจฉัยโรคไตวายเรื้อรัง	19
♦ ระยะของโรคไตวายเรื้อรัง	19
♦ การเปลี่ยนแปลงทางพยาธิสภาพและอาการแสดงโรคไตวายเรื้อรัง	20
♦ การรักษาโรคไตวายเรื้อรัง	25
ภาวะไตเสื่อมจากเบาหวาน	29
♦ ความหมายของภาวะไตเสื่อมจากเบาหวาน	30
♦ กลไกการเกิดไตเสื่อมจากเบาหวาน	33
♦ พฤติกรรมส่งเสริมการเสื่อมของไต	34
การชะลอการเสื่อมของไต	36
♦ แนวทางการชะลอการเสื่อมของไต	39
♦ ปัจจัยที่ทำให้เกิดผลกระทบต่อภาวะไตเสื่อมเรื้อรัง	42

บทที่ 2 ทฤษฎีการจัดการตนเอง

49

บทนำ	50
ความหมายของการจัดการตนเอง	52
แนวคิดการจัดการตนเอง	55
สรุปมุมมองการจัดการตนเองในสังคมไทย	60
การประยุกต์แนวคิดการจัดการตนเองในการจัดการสุขภาพชุมชน	62
การประยุกต์แนวคิดการจัดการตนเองในการจัดการด้านสุขภาพ	66
สรุปการประยุกต์ใช้แนวคิดการจัดการตนเองในการจัดการด้านสุขภาพ	67

บทที่ 3 การส่งเสริมการจัดการระบบการดูแลสุขภาพ

73

การส่งเสริมการจัดการระบบการดูแลสุขภาพ	74
♦ ระบบสุขภาพ	74
♦ ระบบให้บริการ	75
♦ ระบบการสนับสนุนการตัดสินใจ	75
♦ ระบบข้อมูลสารสนเทศหรือข้อมูลข่าวสารทางคลินิก	75
♦ ระบบสนับสนุนการจัดการดูแลตนเอง	76
♦ การมีส่วนร่วมของชุมชน	76
บทบาทพยาบาลในการจัดการระบบการดูแลสุขภาพ	79
♦ บทบาทในการกำหนดทิศทางและนโยบายการจัดการโรค	79
♦ บทบาทในการจัดระบบการบริการผู้ป่วย	79
♦ บทบาทในการใช้ระบบสารสนเทศในการจัดการโรค	80

♦ บทบาทในการสนับสนุนการจัดการตนเองของผู้ป่วย	81
♦ บทบาทในการใช้ข้อมูลเพื่อสนับสนุนการตัดสินใจทางคลินิก ในการจัดการโรค	81
♦ บทบาทในการส่งเสริมการมีส่วนร่วมของชุมชน	81

บทที่ 4 การส่งเสริมการจัดการตนเองในผู้ป่วยเบาหวาน เพื่อการชะลอไตเสื่อมในชุมชน **85**

บทนำ	86
การจัดการตนเองบนทฤษฎีปัญญาสังคม	87
กรณีศึกษา: โปรแกรมการส่งเสริมการจัดการตนเองเพื่อชะลอไตเสื่อม ในผู้ป่วยเบาหวาน	89
องค์ประกอบรูปแบบการส่งเสริมการจัดการตนเองในผู้ป่วยเบาหวาน เพื่อชะลอไตเสื่อม	91
♦ การจัดการด้านอาหาร	91
♦ การจัดการด้านการออกกำลังกาย	98
♦ การจัดการตนเองด้านอารมณ์	99
♦ การจัดการตนเองเรื่องการใช้จ่าย	102
ประสิทธิผลของโปรแกรมการส่งเสริมการจัดการตนเองในชุมชน	114
ดรชนี	125