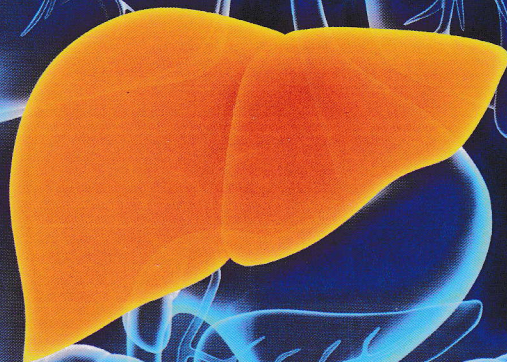


โรคตับ

ในเวชปฏิบัติทั่วไป



โรคตับในเวชปฏิบัติทั่วไป/ อภิญญา..

WI700 อ253ร 2565



B0001519

bib:13399117071

อภิญญา สิริพันธ์
กนกวรรณ ภัทน์พรพาณิชย์

บรรณาธิการ

โรคตับในเวชปฏิบัติทั่วไป

ISBN 978-616-398-653-5

พิมพ์ครั้งที่ 1 มกราคม 2565 จำนวน 500 เล่ม

ราคาเล่มละ 350 บาท

สงวนลิขสิทธิ์

ข้อมูลทางบรรณานุกรมของหอสมุดแห่งชาติ

เลขเรียกหนังสือ..... WI700

..... ๐253ธ 2565

เลขทะเบียนหนังสือ..... B0001519

วันที่ลงทะเบียน..... 22 ก.ย. 2565

ได้มาจาก..... ชมปราชญ์ 2565

โรคตับในเวชปฏิบัติทั่วไป.— เชียงใหม่ : หน่วยวิชาการระบบทางเดินอาหาร ภาควิชาอายุรศาสตร์

คณะแพทยศาสตร์ มหาวิทยาลัยเชียงใหม่, 2565.

296 หน้า.

1. ตับ - โรค. 2. ตับอักเสบจากไวรัส. 3. โรคตับจากแอลกอฮอล์. I. ชื่อเรื่อง.

616.63

ISBN 978-616-398-653-5

จัดทำและเผยแพร่โดย

หน่วยวิชาการระบบทางเดินอาหาร ภาควิชาอายุรศาสตร์ คณะแพทยศาสตร์ มหาวิทยาลัยเชียงใหม่

ชั้น 5 อาคารบุญสมมาร์ติน 110 อินทวโรรส ตำบลศรีภูมิ อำเภอเมืองเชียงใหม่

จังหวัดเชียงใหม่ 50200

โทรศัพท์ 053-936120 โทรสาร 053-935481

พิมพ์ที่

บริษัท ดีไซน์ปริ้นท์ มีเดีย จำกัด 555/173-174 (Fifth Avenue) หมู่ 2 ตำบลหนองจ้อม

อำเภอสันทราย จังหวัดเชียงใหม่ 50210

โทรศัพท์ 064-9942614

สารบัญ

	หน้า
บทที่ 1 การตรวจประเมินค่าความผิดปกติของการทำงานตับ Liver function test assessment อภิถินญา สิริพันธ์	1
บทที่ 2 ไวรัสตับอักเสบ Viral hepatitis กนกวรรณ ภิญโญพรพาณิชย์	15
บทที่ 3 โรคตับเนื่องจากแอลกอฮอล์ Alcohol-associated liver disease กนกวรรณ ภิญโญพรพาณิชย์	51
บทที่ 4 โรคตับคั่งไขมันที่ไม่ได้เกิดจากแอลกอฮอล์ Non-alcoholic fatty liver disease กนกวรรณ ภิญโญพรพาณิชย์	59
บทที่ 5 โรคตับเนื่องจากภูมิคุ้มกัน Autoimmune liver disease กนกวรรณ ภิญโญพรพาณิชย์	71
บทที่ 6 โรคตับวิลสัน Wilson's disease กนกวรรณ ภิญโญพรพาณิชย์	89
บทที่ 7 โรคตับจากยา Drug-induced liver injury กนกวรรณ ภิญโญพรพาณิชย์	101
บทที่ 8 โรคตับแข็งและการตรวจวินิจฉัยภาวะความดันเลือดพอร์ทัลสูง Cirrhosis and approach to portal hypertension กนกวรรณ ภิญโญพรพาณิชย์	115
บทที่ 9 ภาวะท้องมานน้ำ Ascites กนกวรรณ ภิญโญพรพาณิชย์	137
บทที่ 10 โรคเส้นเลือดดำโป่งพองในหลอดอาหาร Esophageal varices ภูริพงศ์ กิจดำรงธรรม	155

สารบัญ

	หน้า
บทที่ 11 โรคเส้นเลือดดำโป่งพองในกระเพาะอาหารและ โรคกระเพาะอาหารจากความดันหลอดเลือดดำพอร์ทัลสูง Gastric varices and portal hypertensive gastropathy ภูริพงษ์ กิจดำรงธรรม	169
บทที่ 12 ความผิดปกติทางไตในผู้ป่วยโรคตับแข็ง Abnormal renal function in patients with cirrhosis and hepatorenal syndrome สุรเชษฐ์ วงษ์น้อม	179
บทที่ 13 พยาธิกำเนิดของโรคสมองจากโรคตับและการรักษา Hepatic encephalopathy: pathogenesis and treatment อธิวัฒน์ สุนทรพันธ์	199
บทที่ 14 อาการแสดงและการวินิจฉัยโรคสมองจากโรคตับ Hepatic encephalopathy: clinical manifestations and diagnosis อธิวัฒน์ สุนทรพันธ์	217
บทที่ 15 ภาวะตับวายเฉียบพลัน Acute liver failure กนกวรรณ ภิญโญพรพาณิชย์	227
บทที่ 16 ภาวะตับวายเฉียบพลันในผู้ป่วยที่มีโรคตับเรื้อรัง Acute on chronic liver failure; ACLF กนกวรรณ ภิญโญพรพาณิชย์	247
บทที่ 17 มะเร็งตับปฐมภูมิ Hepatocellular carcinoma อภิญญา ลีรพันธ์	259
บทที่ 18 การดูแลแบบประคับประคองสำหรับผู้ป่วยโรคตับระยะท้าย Palliative care in end-stage liver disease กนกพร ภิญโญพรพาณิชย์	279
Index	293